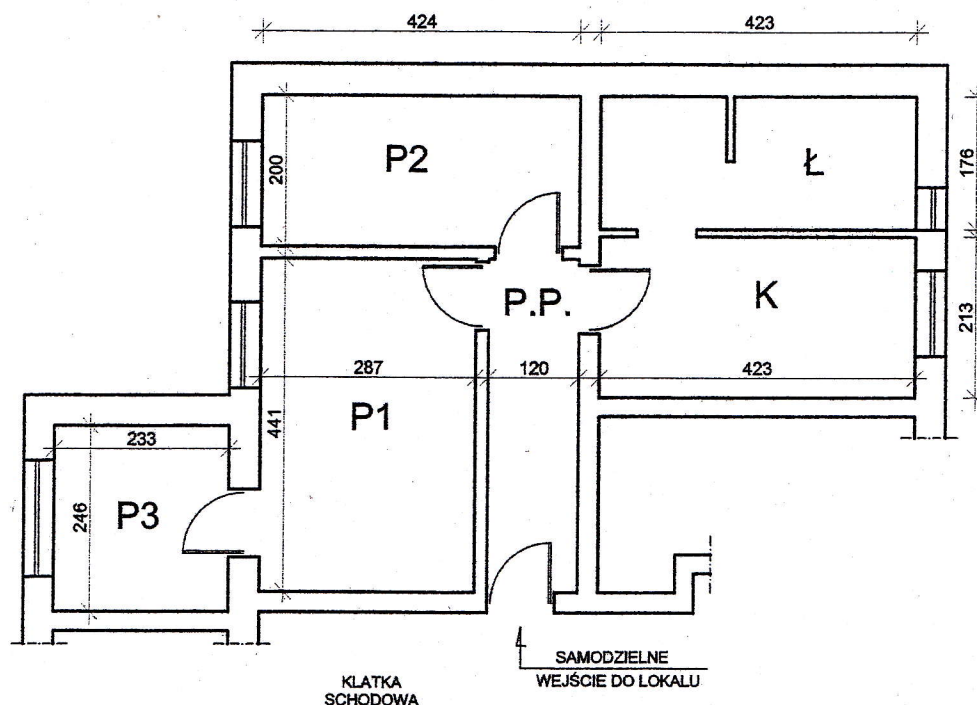


PLAN I OPIS LOKALU MIESZKALNEGO NR 2
Mrzeżyno ul.Nadmorska 2

RZUT LOKALU SKALA 1 : 100



Położenie - Parter

LOKAL MIESZKALNY			
1.	Pokój	P ₁	12,66 m ²
2.	Pokój	P ₂	8,48 m ²
3.	Pokój	P ₃	5,73 m ²
4.	Kuchnia	K	9,01 m ²
5.	Łazienka	Ł	7,44 m ²
6.	Przedpokój	P.P.	5,29 m ²
PN-ISO 9836:1997 R A Z E M :			48,61 m ²

Niniejszym oświadczam, że lokal mieszkalny nr 2 położony w Mrzeżynie przy ul. Nadmorskiej 2 stanowi lokal samodzielny w rozumieniu art.2 ustawy z dnia 24.06.1994r. o własności lokali (Dz.U. Nr 85, poz. 388).