

PLAN I OPIS LOKALU MIESZKALNEGO NR 1

Mrzeżyno ul.Nadmorska 2

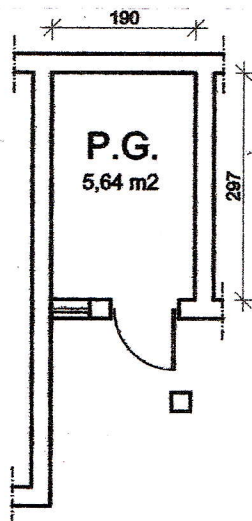
Położenie lokalu – Parter

LOKAL MIESZKALNY			
1.	Pokój	P ₁	16,72 m ²
2.	Pokój	P ₂	8,40 m ²
2.	Pokój	P ₃	12,52 m ²
2.	Pokój	P ₄	9,44 m ²
3.	Kuchnia	K	13,54 m ²
4.	Łazienka	Ł ₁	2,74 m ²
4.	Łazienka	Ł ₂	2,19 m ²
5.	Przedpokój	P.P.	5,16 m ²
R A Z E M:			70,71 m ²

Niniejszym oświadczam, że lokal mieszkalny nr 1 położony w Mrzeżynie przy ul. Nadmorskiej 2 stanowi lokal samodzielny w rozumieniu art.2 ustawy z dnia 24.06.1994r. o własności lokali (Dz.U. Nr 85, poz. 388).

RZUT POM. GOSPODARCZEGO

SKALA 1 : 100



Do lokalu przynależy pom. gospodarcze o powierzchni 5,64 m²

RZUT LOKALU SKALA 1 : 100

