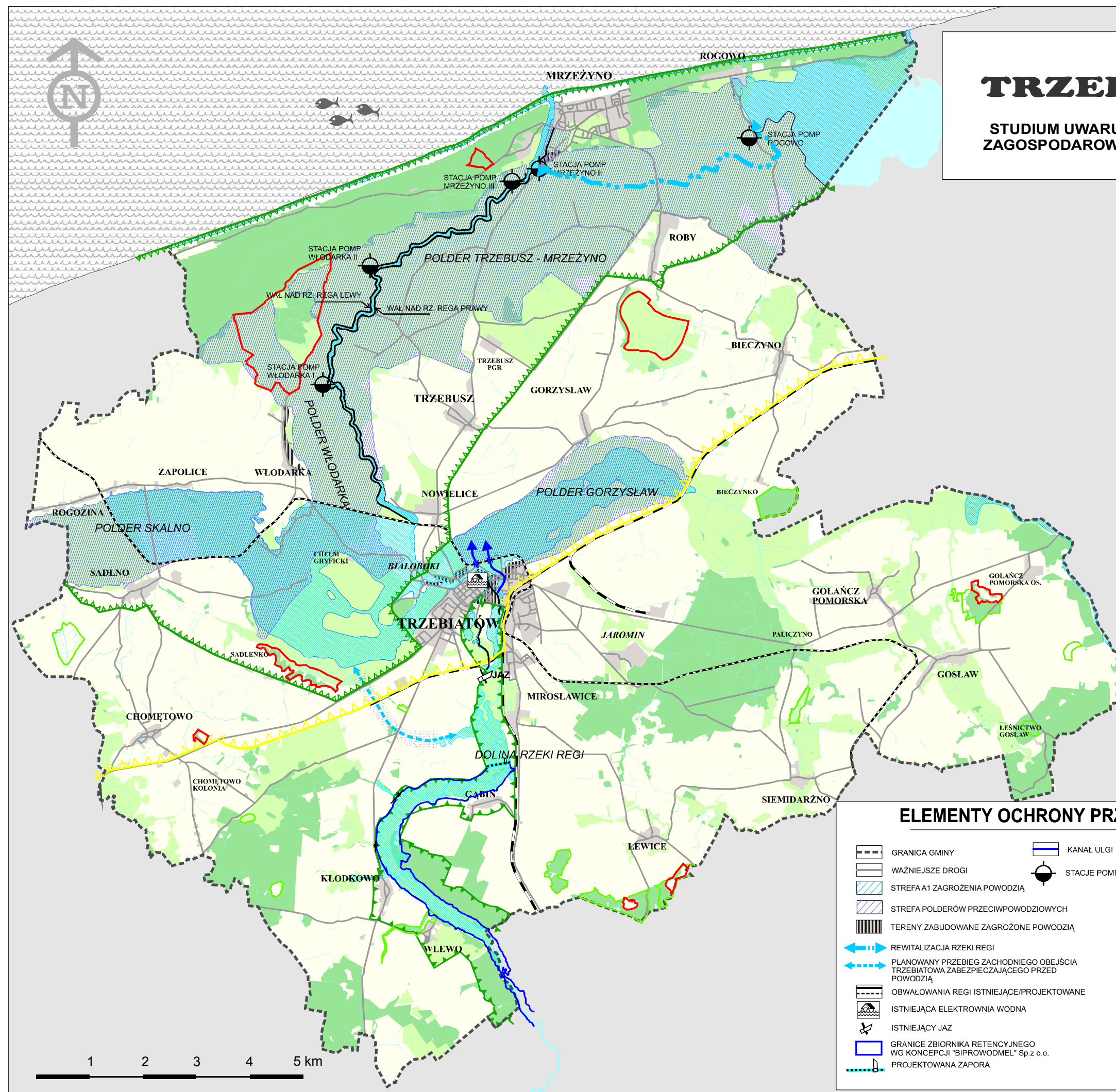




# TRZEBIATÓW

## STUDIUM UWARUNKOWAŃ I KIERUNKÓW ZAGOSPODAROWANIA PRZESTRZENNEGO



### ELEMENTY OCHRONY PRZECIWPOWODZIOWEJ

- |  |             |   |  |
|--|-------------|---|--|
| GRANICA GMINY  | KANAŁ ULGI  | TERENY ZABUDOWANE   |  |
| WAŻNIEJSZE DROGI   | STACJE POMP | LASY  |  |
| STREFA A1 ZAGROŻENIA POWODZIĄ  |             | WODY  |  |
| STREFA POLDERÓW PRZECIWPOWODZIOWYCH  |             | ŁĄKI I PASTWISKA  |  |
| TERENY ZABUDOWANE ZAGROŻONE POWODZIĄ   |             | PROPONOWANE FORMY OCHRONY PRZYRODY                                      |  |
| REWITALIZACJA RZECI REGI   |             | OBSZAR CHRONIONEGO KRAJOBRAZU "SZCZECIŃSKI PAS NADMORSKI"               |  |
| PLANOWANY PRZEBIEG ZACHODNIEGO OBEJŚCIA TRZEBIATOWA ZABEZPIECZAJĄCEGO PRZED POWODZIĄ |             | NADMORSKI PARK KRAJOBRAZOWY   |  |
| OBWAŁOWANIA REGI ISTNIEJĄCE/PROJEKTOWANE   |             | ZESPÓŁ PRZYRODNICZO-KRAJOBRAZOWY "DOLINA REGI"                          |  |
| ISTNIEJĄCA ELEKTROWNIA WODNA   |             | REZERWATY PRZYRODY  |  |
| ISTNIEJĄCY JAZ   |             | UŻYTKI EKOLOGICZNE  |  |
| GRANICE ZBIORNIKA RETENCYJNEGO WG KONCEPCJI "BIPROWODMEL" Sp. z o.o.                 |             | * OKREŚLONE W PRZYBLIŻENIU NA PODSTAWIE STANU ZE STYCZNIA I LUTEGO 2002 |  |
| PROJEKTOWANA ZAPORA  |             |   |  |

Nr 7



STOWARZYSZENIE PRACOWNI AUTORSKICH  
71-034 Szczecin, ul. Borówkowa 16, tel/fax (091) 45 359 47