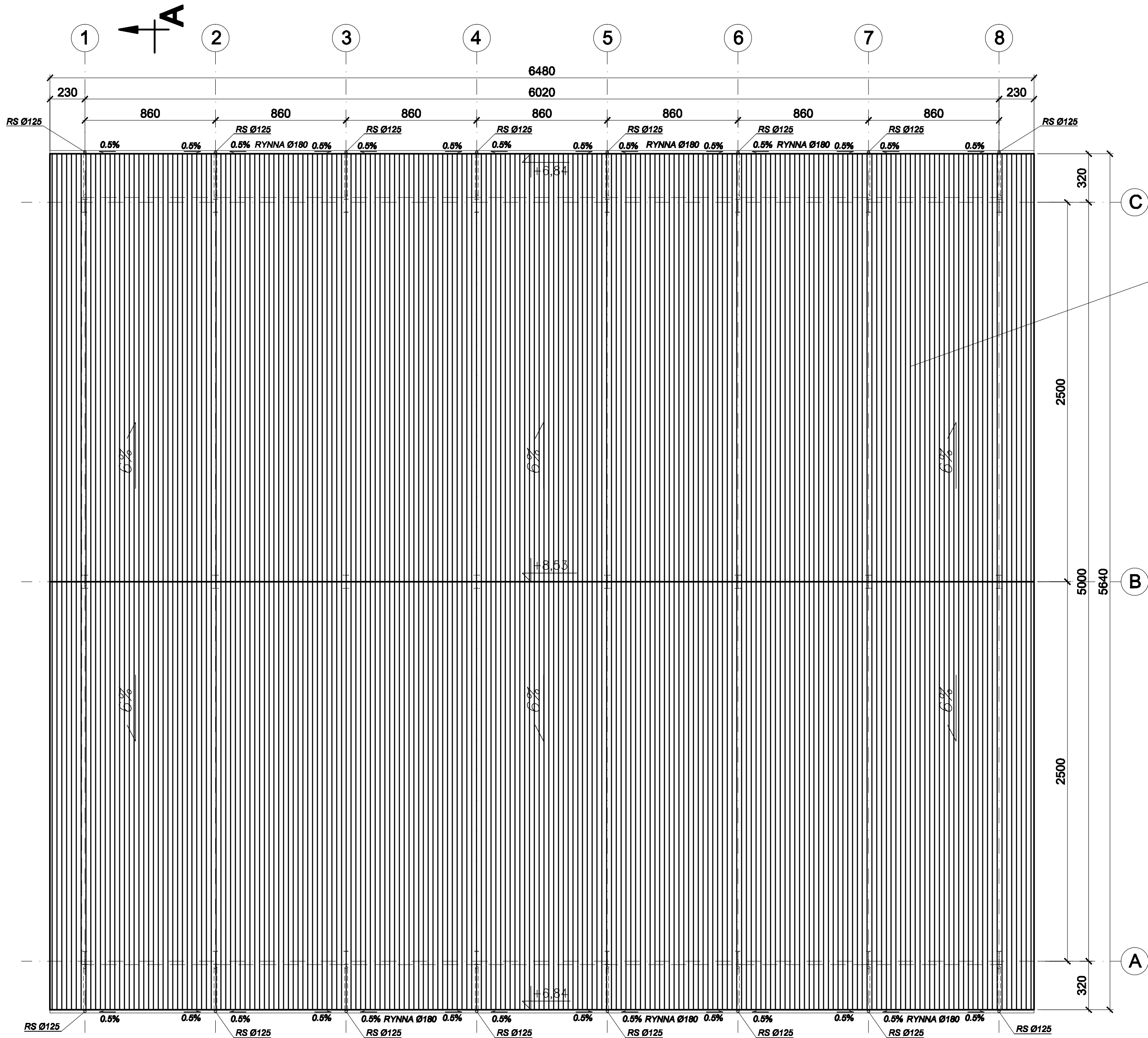


RZUT DACHU
skala 1:200



BLACHA TRAPEZOWA LTD 55
KOLOR: RAL 6020 MAT

Wykonawca: BS i PP "EKOMETRIA" Sp. z o.o. ul. Elbląska 66, 80-761 Gdańsk			Zamawiający: ZAKŁAD WODOCIĄGÓW i KANALIZACJI w TRZEBIATOWIE		
Podwykonawca: "PROKON" Pracownia Projektowa ul. Banacha 12, 76-200 Słupsk			Inwestor: Oczyszczalnia ścieków w Trzebiatowie Kompostownia osadu nadmiernego		
Projektant: mgr inż. Piotr Hostulak Upr. nr: AN/8346/485/83 WBPPSłupsk			Obiekt: Kompostownia osadu nadmiernego		
Asystent: mgr inż. Jacek Mazurek Sprawdził: mgr inż. Zenon Batuch Upr. nr: upr. proj. 462/74/Bg			Nazwa rysunku: Rzut dachu		
2007 r.	Stadium: Projekt budowlany	Część: Konstrukcyjna	Skala: 1:200	Nr archiwizacji: EKO-196.3	Nr rysunku: 3