

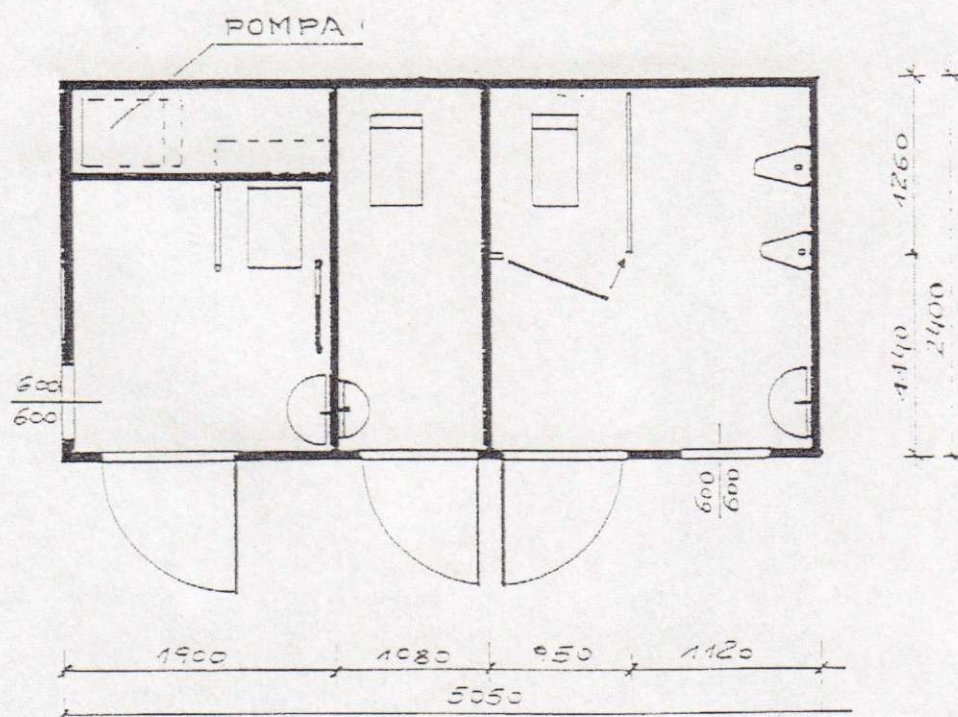
# KONTENER SANITARNY

Branża: architektura

Wymiary zewnętrzne kontenera: 5050 x 2400 mm

Rzut przyziemia: skala 1: 50

Lokalizacja: Mrzeżyno



Obiekt i adres	Kontener sanitarny Mrzeżyno, gm. Trzebiatów, dz. nr 10/7 wejście na plażę nr 2	Data 04.2003r.
Projekt	Budowlany	Skala 1:50
Treść rys.	Rzut przyziemia	Nr rys. - 2
Projektował	mgr inż. Marek Rabciga	
	Uprawnienia bud. nr 208/S/93	Podpis 