

Projekt

z dnia 9 czerwca 2025 r.

Zatwierdzony przez

**UCHWAŁA NR
RADY MIEJSKIEJ W TRZEBIATOWIE**

z dnia 2025 r.

w sprawie zaliczenia do kategorii dróg gminnych dróg położonych na terenie gminy Trzebiatów

Na podstawie art. 7 ust. 2 ustawy z dnia 21 marca 1985 r. o drogach publicznych (t.j. Dz. U. z 2024 r. poz. 320 zm. z 2024 r., poz. 1222) oraz art. 18 ust. 2 pkt 15 ustawy z dnia 8 marca 1990 r. o samorządzie gminnym (t.j. Dz. U. 2024 r. poz. 1465 zm. z 2024 r., poz. 1572, poz. 1907, poz. 1940), po zasięgnięciu opinii Zarządu Powiatu Gryfickiego, Rada Miejska w Trzebiatowie uchwala, co następuje:

§ 1. Zalicza się do kategorii dróg gminnych drogi wymienione w załączniku nr 1 do niniejszej uchwały.

§ 2. Szczegółowe położenie i przebieg dróg określonych w § 1 został przedstawiony na załącznikach graficznych stanowiących załącznik nr 2 do niniejszej uchwały.

§ 3. Wykonanie uchwały powierza się Burmistrzowi Trzebiatowa.

§ 4. Uchwała wchodzi w życie po upływie 14 dni od dnia ogłoszenia w Dzienniku Urzędowym Województwa Zachodniopomorskiego.

Przewodniczący Rady
Miejskiej

Dennis Warcholak

Adwokat
Tomasz Sobczak
adwokat
Tomasz Sobczak

Załącznik Nr 1 do uchwały Nr

Rady Miejskiej w Trzebiatowie

z dnia.....2025 r.

w sprawie zaliczenia do kategorii dróg gminnych dróg położonych na terenie gminy Trzebiatów

Lp .	Miejscowość	Ulica	Nr działki	Obręb
1.	Trzebiatów	3 Maja	dz. nr 144	Trzebiatów 6
2.	Trzebiatów	8 Marca	dz. nr 122, 132	Trzebiatów 9
3.	Trzebiatów	Białoboki	dz. nr 2039/2	Trzebiatów 1
4.	Trzebiatów	Ciasna	dz. nr 210	Trzebiatów 7
5.	Trzebiatów	Cicha	dz. nr 184	Trzebiatów 4
6.	Trzebiatów	Dąbrowki	dz. nr 190	Trzebiatów 7
7.	Trzebiatów	Jana Kasprowicz	dz. nr 45, 279/1, 459/12, 281/1, 457/18, 469/1	Trzebiatów 6
8.	Trzebiatów	Józefa		
	Trzebiatów	Poniatowskiego	dz. nr 314, 315, 5/2	Trzebiatów 4
9.	Trzebiatów	Kamieniecka	dz. nr 236/3, 2020/9,	kolejno: Trzebiatów 7, Trzebiatów 11
10.	Trzebiatów	Kołobrzaska	dz. nr 343, 106, 114/4	Trzebiatów 2
11.	Trzebiatów	Kozia	dz. nr 216	Trzebiatów 5
12.	Trzebiatów	Królowej Jadwigi	dz. nr 44	Trzebiatów 6
13.	Trzebiatów	Lipowa	dz. nr 211, 199, 194, 191/2, 190	Trzebiatów 5
14.	Trzebiatów	Łukowa	dz. nr 300/4	Trzebiatów 4
15.	Trzebiatów	Łukowa	dz. nr 217	Trzebiatów 5
16.	Trzebiatów	Mała	dz. nr 231, 18/2, 55	Trzebiatów 7
17.	Trzebiatów	Miła	dz. nr 279/4, 303/1, 466/42, 307/1, 311/1, 318/1, 464/8, 459/18, 469/6, 281/4	Trzebiatów 6
18.	Trzebiatów	Mostowa	dz. nr 171/2, 174	Trzebiatów 2
19.	Trzebiatów	Nowa	dz. nr 280/8, 364/1	Trzebiatów 2

20.	Trzebiatów	Piaskowa	dz. nr 69/6	Trzebiatów 2
21.	Trzebiatów	Plac Lipowy	dz. nr 238	Trzebiatów 7
22.	Trzebiatów	Plac Muzealny	dz. nr 224	Trzebiatów 4
23.	Trzebiatów	Polna	dz. nr 23/42	Trzebiatów 11
24.	Trzebiatów	Pusta	dz. nr 229/5	Trzebiatów 7
25.	Trzebiatów	Radosna	dz. nr 303/3, 466/10, 462/4	Trzebiatów 6
26.	Trzebiatów	Rolnicza	dz. nr 71	Trzebiatów 2
27.	Trzebiatów	Rybia	dz. nr 96	Trzebiatów 2
28.	Trzebiatów	Rynek	dz. nr 218	Trzebiatów 5
29.	Trzebiatów	Rzemieślnicza	dz. nr 67/30	Trzebiatów 4
30.	Trzebiatów	Rzeźnicza	dz. nr 364/2	Trzebiatów 2
31.	Trzebiatów	Słoneczna	dz. nr 458/23	Trzebiatów 6
32.	Trzebiatów	Spokojna	dz. nr 220	Trzebiatów 7
33.	Trzebiatów	Stefana Okrzei	dz. nr 166,	Trzebiatów 9
34.	Trzebiatów	Stefana Żeromskiego	dz. nr 46	Trzebiatów 6
35.	Trzebiatów	Strusia	dz. nr 240/18, 230/2	Trzebiatów 7
36.	Trzebiatów	Szafirowa	dz. nr 165, 145/4, 287, 289/30	Trzebiatów 9
37.	Trzebiatów	Wiejska	dz. nr 199/10, 337/2, 274	Trzebiatów 2
38.	Trzebiatów	Władysława Jagiełły	dz. nr 43/4, 240/10	Trzebiatów 7
39.	Trzebiatów	Wojska Polskiego	dz. nr 167, 166/2	Trzebiatów 5
40.	Trzebiatów	Wolności	dz. nr 175/7, 179/13	Trzebiatów 9
41.	Trzebiatów	Wspólna	dz. nr 43	Trzebiatów 6
42.	Trzebiatów	Żabia	dz. nr 169	Trzebiatów 9
43.	Trzebiatów	Żytnia	dz. nr 290	Trzebiatów 4
44.	Trzebiatów	(rejon Podmiejskiej)	dz. nr 146/11	Trzebiatów 2

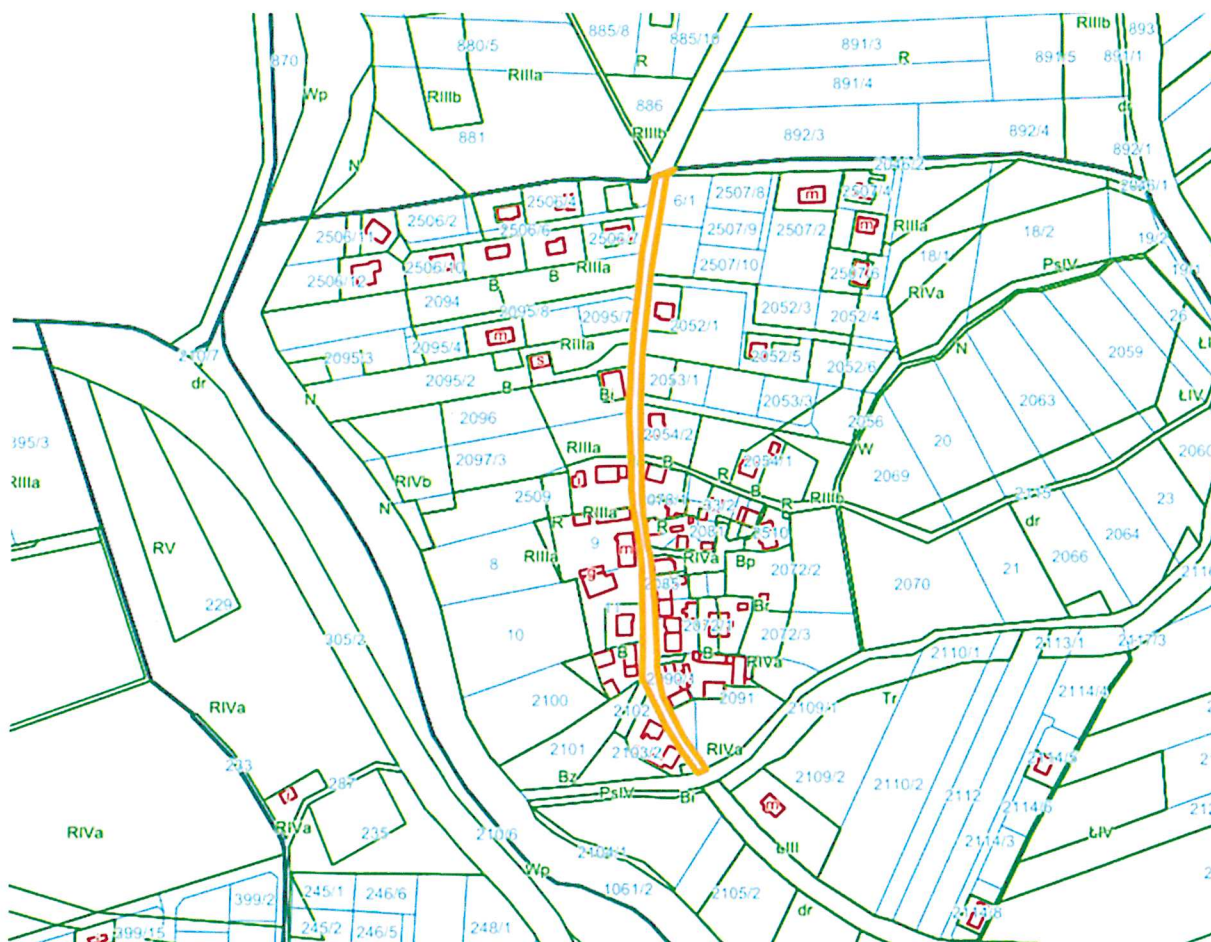
1. ul. 3 Maja



2. ul. 8 Marca



3. ul. Białoboki



4. ul. Ciasna





10. ul. Kołobrzeska



11. ul. Kozia



12. ul. Królowej Jadwigi



13. ul. Lipowa



18. ul. Mostowa



19. ul. Nowa



22. ul. Plac Muzealny



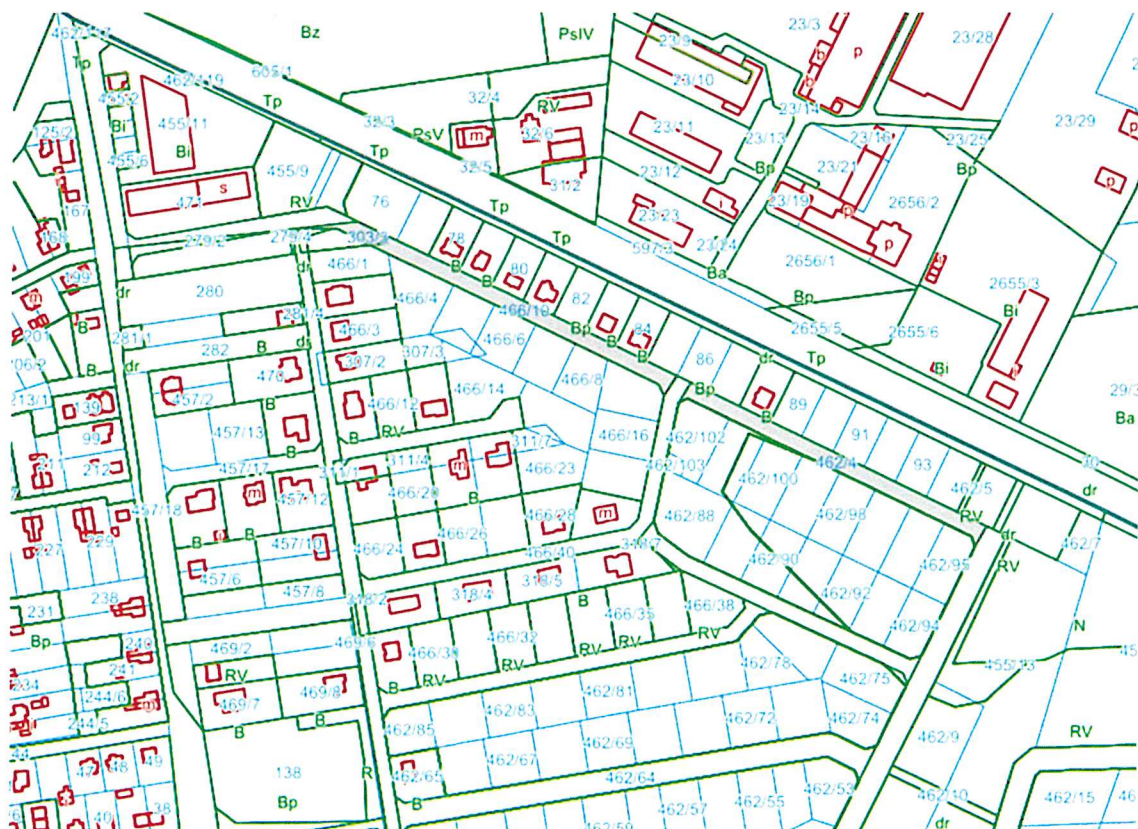
23. ul. Polna



24. ul. Pusta



25. ul. Radosna

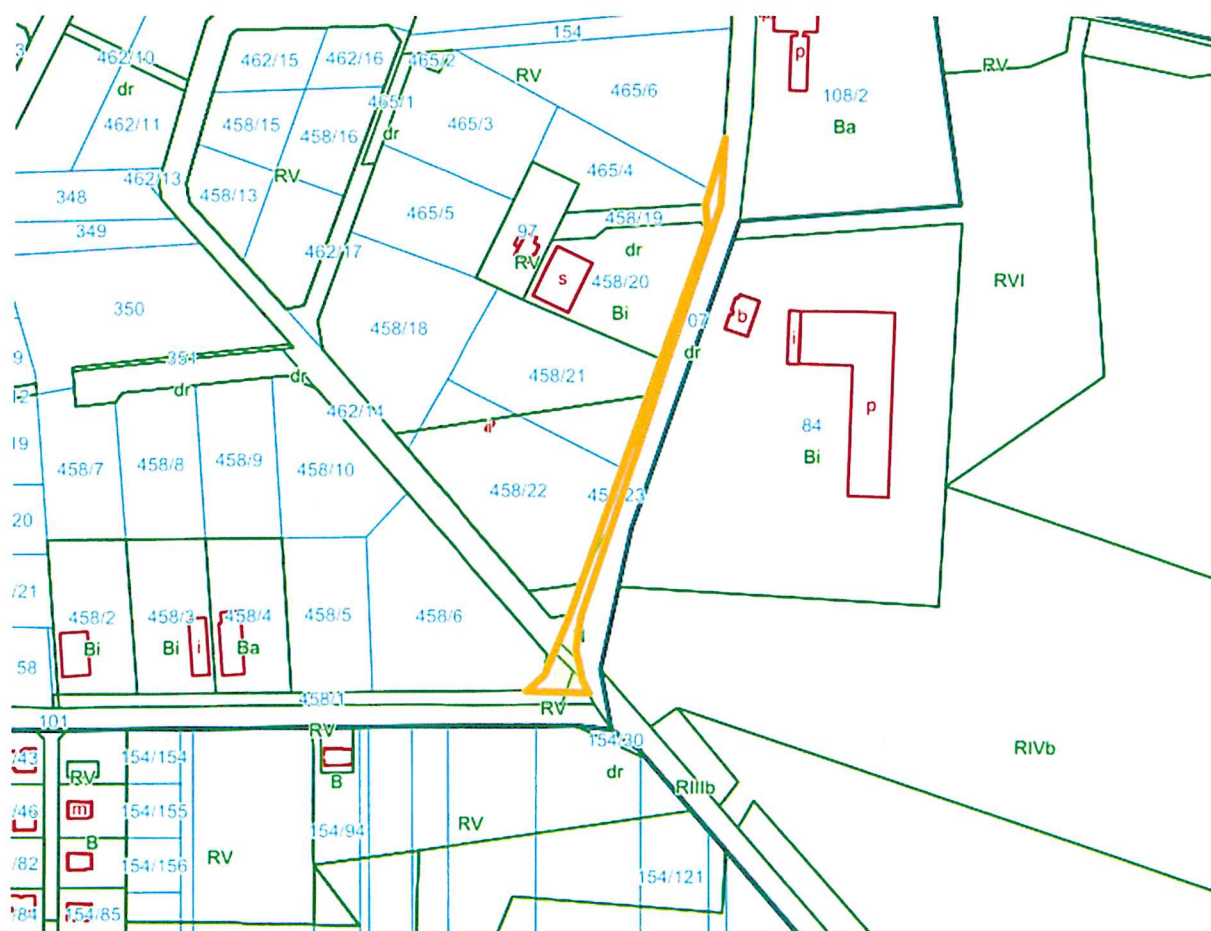


[illegible]

30. ul. Rzeźnicka



31. ul. Słoneczna



34. ul. Stefana Żeromskiego

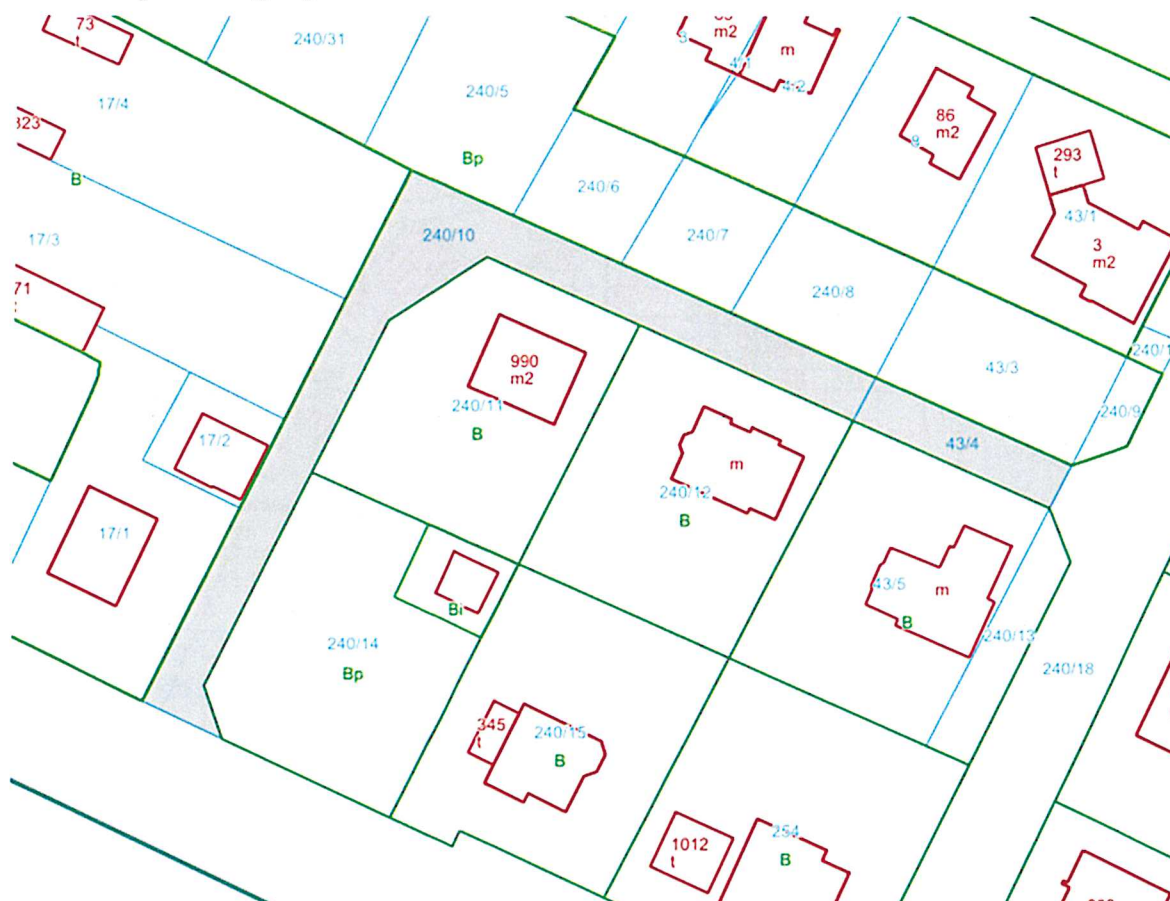


35. ul. Strusia



[illegible]

38. ul. Władysława Jagiełły



39. ul. Wojska Polskiego



This is a detailed cadastral map of a residential neighborhood in Berlin. The map features numerous small plots of land, each identified by a unique number (e.g., 1058, 1054, 1052, 1050, 1048/1, 1044, 1038, 1037/2, 1036/2, 1035, 1034, 1033, 1032, 1031, 1030, 1029, 1028, 1027, 1026, 1025, 1024, 1023, 1022, 1021, 1020, 1019, 1018, 1017, 1016, 1015, 1014, 1013, 1012, 1011, 1010, 1009, 1008, 1007, 1006, 1005, 1004, 1003, 1002, 1001). Building footprints are shown as red-outlined polygons, often with internal details representing windows or doors. Various colored areas represent different types of land use or ownership, such as green for parks or gardens, blue for water bodies, and yellow for other specific zones. Street names and addresses are visible throughout the map, providing context for the location. The map is oriented with North at the top.

This is a detailed cadastral map of a residential area in the city of Novi Sad. The map shows a grid of property parcels, each with a unique identifier (e.g., 106, 105, 104, 103, 102, 101, 100, 99, 98, 97, 96, 95, 94, 93, 92, 91, 90, 89, 88, 87, 86, 85, 84, 83, 82, 81, 80, 79, 78, 77, 76, 75, 74, 73, 72, 71, 70, 69, 68, 67, 66, 65, 64, 63, 62, 61, 60, 59, 58, 57, 56, 55, 54, 53, 52, 51, 50, 49, 48, 47, 46, 45, 44, 43, 42, 41, 40, 39, 38, 37, 36, 35, 34, 33, 32, 31, 30, 29, 28, 27, 26, 25, 24, 23, 22, 21, 20, 19, 18, 17, 16, 15, 14, 13, 12, 11, 10, 9, 8, 7, 6, 5, 4, 3, 2, 1). The map also shows building footprints, area measurements (e.g., 106 m², 105 m², 104 m², 103 m², 102 m², 101 m², 100 m², 99 m², 98 m², 97 m², 96 m², 95 m², 94 m², 93 m², 92 m², 91 m², 90 m², 89 m², 88 m², 87 m², 86 m², 85 m², 84 m², 83 m², 82 m², 81 m², 80 m², 79 m², 78 m², 77 m², 76 m², 75 m², 74 m², 73 m², 72 m², 71 m², 70 m², 69 m², 68 m², 67 m², 66 m², 65 m², 64 m², 63 m², 62 m², 61 m², 60 m², 59 m², 58 m², 57 m², 56 m², 55 m², 54 m², 53 m², 52 m², 51 m², 50 m², 49 m², 48 m², 47 m², 46 m², 45 m², 44 m², 43 m², 42 m², 41 m², 40 m², 39 m², 38 m², 37 m², 36 m², 35 m², 34 m², 33 m², 32 m², 31 m², 30 m², 29 m², 28 m², 27 m², 26 m², 25 m², 24 m², 23 m², 22 m², 21 m², 20 m², 19 m², 18 m², 17 m², 16 m², 15 m², 14 m², 13 m², 12 m², 11 m², 10 m², 9 m², 8 m², 7 m², 6 m², 5 m², 4 m², 3 m², 2 m², 1 m²). The map also shows various other features like roads, railways, and water bodies. The map is color-coded with green for roads and railways, blue for water bodies, and yellow for building footprints. The map is oriented with North at the top.

42. ul. Żabia



43. ul. Żytnia



Uzasadnienie
do Uchwały Nr
Rady Miejskiej w Trzebiatowie
z dnia2025 r.

w sprawie zaliczenia do kategorii dróg gminnych dróg położonych na terenie gminy Trzebiatów

Projektowana uchwała ma na celu zaliczenie do kategorii dróg gminnych wskazanych w załączniku nieruchomości położonych na terenie gminy Trzebiatów, które stanowią własność gminy i nie zostały dotychczas objęte uchwałami nadającymi im status drogi publicznej.

Zgodnie z art. 7 ust. 1 i 2 ustawy z dnia 21 marca 1985 r. o drogach publicznych, do dróg gminnych zalicza się drogi o znaczeniu lokalnym, niezaliczone do innych kategorii dróg, stanowiące uzupełniającą sieć dróg służących miejscowym potrzebom, z wyłączeniem dróg wewnętrznych. Drogi te powinny umożliwiać swobodny dostęp do nieruchomości, zapewniać komunikację mieszkańcom oraz stanowić element lokalnego układu komunikacyjnego. Wskazane w uchwale drogi spełniają te kryteria – obsługują ruch lokalny, umożliwiają dojazd do posesji, zakładów pracy, obiektów użyteczności publicznej i terenów inwestycyjnych.

Zaliczenie dróg do kategorii dróg gminnych umożliwi Gminie Trzebiatów realizację ustawowych zadań własnych z zakresu budowy, przebudowy, remontu, utrzymania i ochrony dróg gminnych, zgodnie z art. 7 ust. 1 pkt 2 ustawy o samorządzie gminnym. Nadanie statusu drogi publicznej pozwala na pozyskiwanie środków zewnętrznych na inwestycje drogowe, prowadzenie skutecznej polityki przestrzennej, a także umożliwia nadanie numerów porządkowych nieruchomościom położonym przy tych drogach. Jest to także warunek konieczny do uzyskania numeru drogi przez zarządcę dróg wojewódzkich, co jest wymagane przy ubieganiu się o środki finansowe na przebudowę lub remont drogi.

Wskazane w projekcie uchwały drogi zostały wytypowane na podstawie analizy potrzeb mieszkańców oraz układu komunikacyjnego gminy. Wykaz dróg został sporządzony w oparciu o ewidencję gruntów i budynków, przy czym każda z dróg została jednoznacznie zidentyfikowana poprzez wskazanie numeru działki ewidencyjnej oraz obrębu. Zgodnie z obowiązującymi przepisami, zaliczenie do kategorii dróg gminnych może dotyczyć wyłącznie nieruchomości będących własnością gminy – co zostało zweryfikowane przed przygotowaniem projektu uchwały. Uchwała nie obejmuje dróg wewnętrznych, które nie spełniają warunków drogi publicznej.

Podjęcie niniejszej uchwały jest również zgodne z orzecznictwem organów nadzoru i sądów administracyjnych, które jednoznacznie wskazują, że warunkiem skutecznego zaliczenia drogi do kategorii dróg gminnych jest legitymowanie się przez gminę prawem własności do gruntów, po których droga przebiega. Przebieg dróg został przedstawiony w załącznikach graficznych, co zapewnia jednoznaczność i przejrzystość uchwały.

Wprowadzenie tych dróg do kategorii dróg gminnych pozwoli na uporządkowanie stanu prawnego sieci drogowej na terenie gminy Trzebiatów, ułatwi zarządzanie infrastrukturą oraz umożliwi realizację inwestycji infrastrukturalnych i poprawę bezpieczeństwa ruchu drogowego. Uchwała została przygotowana po zasięgnięciu wymaganej opinii Zarządu Powiatu Gryfickiego, co spełnia wymogi proceduralne określone w ustawie o drogach publicznych.

W świetle powyższych argumentów, przyjęcie uchwały jest zasadne i leży w interesie mieszkańców gminy Trzebiatów oraz prawidłowego funkcjonowania lokalnej infrastruktury drogowej