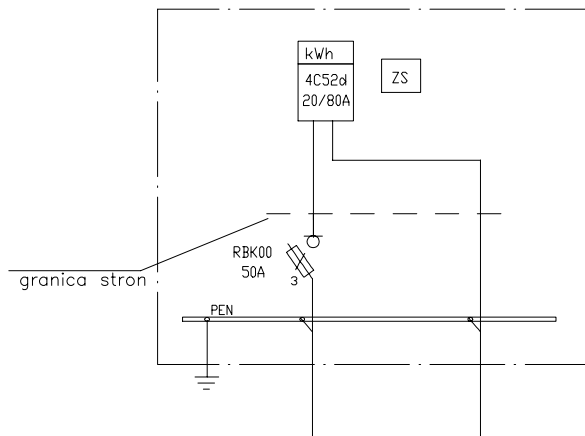
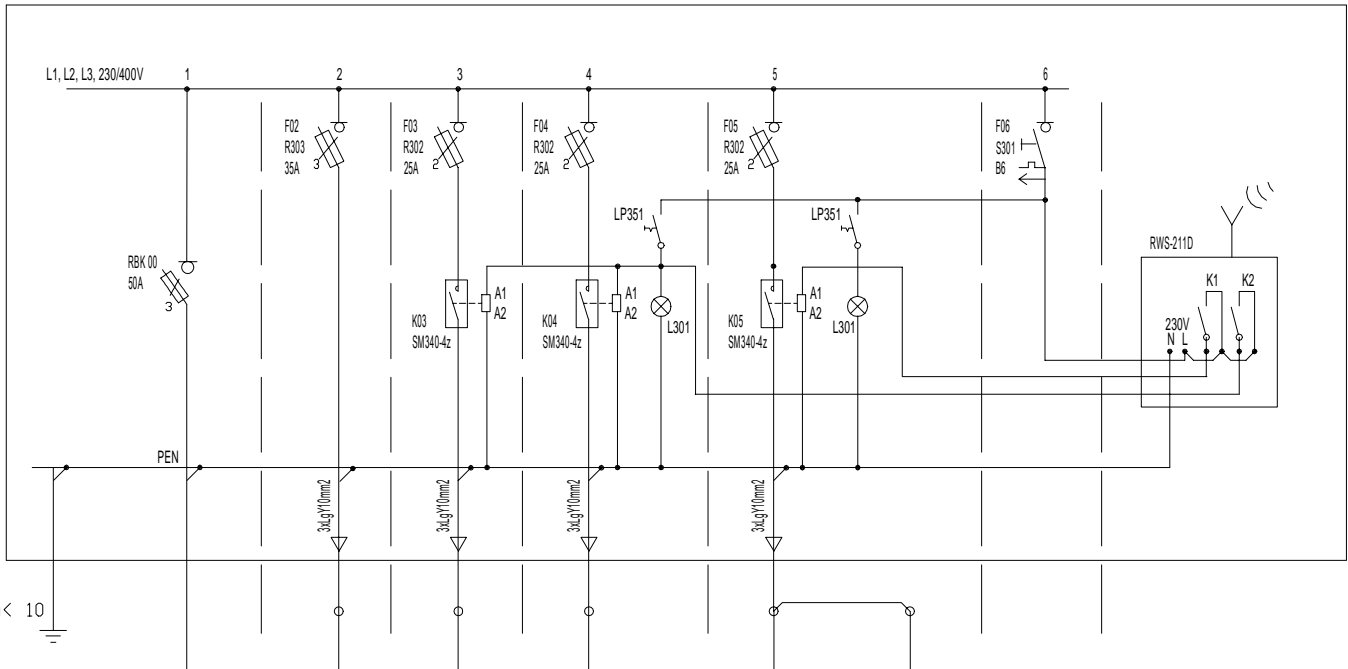


Tablica T1

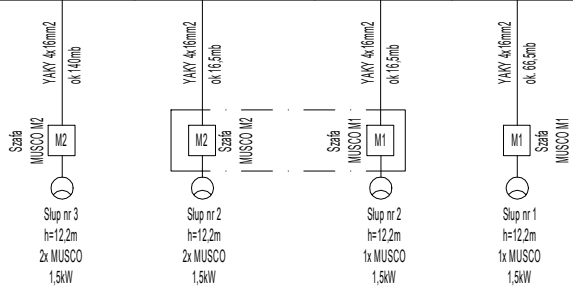
Złącze kablowo-pomiarowe ZKP-10/1  
wg odrębnego opracowania



YAKY 4x50mm<sup>2</sup>  
wg odrębnego opracowania



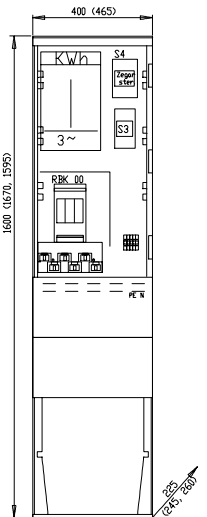
Nr obwodu	1	2	3	4	5	6	7
Nazwa		Tablica TE Zaplecze sanitarne	Oświetlenie boiska piłkarskiego Słup nr 3	Oświetlenie boiska piłkarskiego Słup nr 2	Oświetlenie boiska wielofunkcyjnego Słup nr 2	Oświetlenie boiska wielofunkcyjnego Słup nr 1	Sterowanie radiowe
P <sub>s</sub> [kW]	28,1	18,4	3,2	3,2	1,6	1,6	0,1



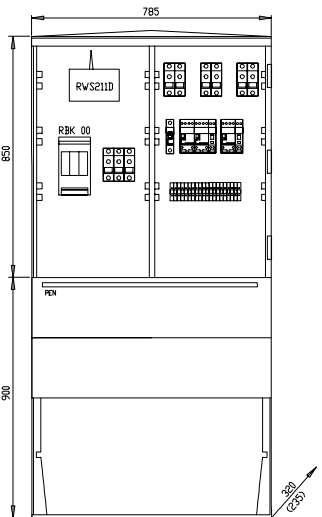
Układ zasilania TN-C  
Ochrona przeciwporażeniowa:  
- szybkie samoczynne wyłączenie

Ochrona dodatkowa przed dotykiem pośrednim:  
SAMOCZYNNE WYŁĄCZENIE ZASILANIA  
wg PN-IEC 60364-4-41  
UKŁAD SIECI TN-C

ZKP-10/1  
Złącze kablowo-pomiarowe



Tablica T1  
np, WILK DT- 850



70-486 SZCZECIN  
ul.Kr. Korony Polskiej 24  
tel. (091) 42 432 76/77  
fax. (091) 886 55 46

inwestor / adres :  
**GMINA TRZEBIATÓW UL. RYNEK 1  
72-320 TRZEBIATÓW**  
projekt / obiekt :  
**ADAPTACJA PROJEKTU ARCHITEKTONICZNO-BUDOWLANEGO  
BOISK SPORTOWYCH Z ZAPŁECZEM PRZY SP NR 2 W TRZEBIATOWIE  
PROGRAM ORLIK 2012**  
adres inwestycji :  
**UL. DŁUGA 11, dz. nr 32, 72-320 TRZEBIATÓW**

rysunek / temat / treść :  
**TABLICA ROZDZIELCZA T1.  
SCHEMAT IDEOWY.**

autor /projektant      imię i nazwisko      podpis :  
mgr inż.      Robert Ulass      upr. nr ZAP/0165/PWOE/06  
sprawdził  
inż.      Halina Rzewuska      upr. nr 4/Sz/79  
opracował  
mgr inż.      Robert Ulass      upr. nr ZAP/0165/PWOE/06

faza :      branża :      rys . nr :  
PBW      ELEKTRYCZNA      E2  
skala :      data:  
MARZEC 2009

**PRAWA AUTORSKIE ZASTRZEŻONE**  
Przedmiotowy projekt / utwór architektoniczny jest chroniony prawem autorskim  
zgodnie z art.1 i następne Ustawy o Prawie Autorskim i Prawach Pokrewnych  
z dn. 4 lutego 1994 roku ( DU nr 24 poz.83 z 23 lutego 1994 r. )