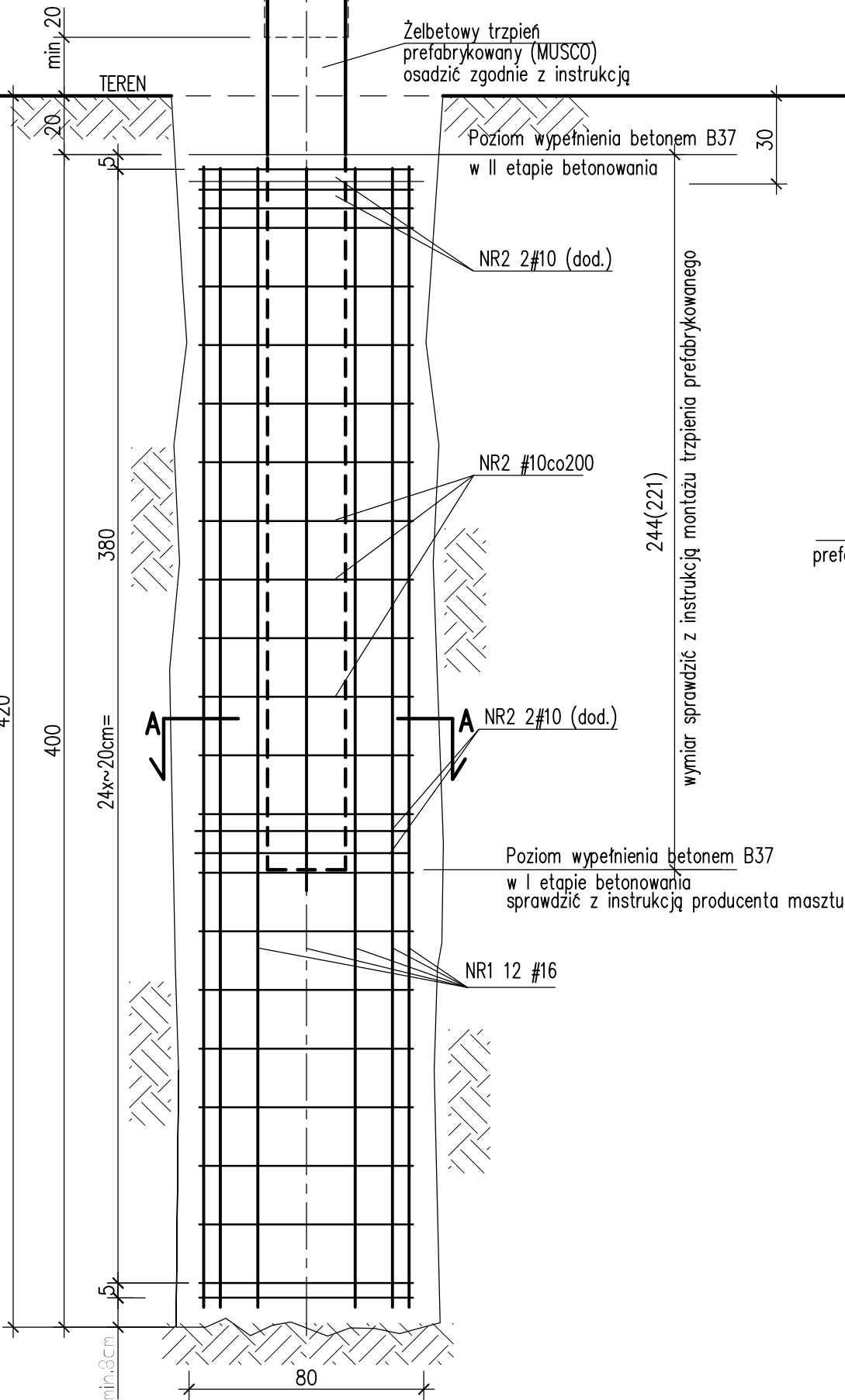
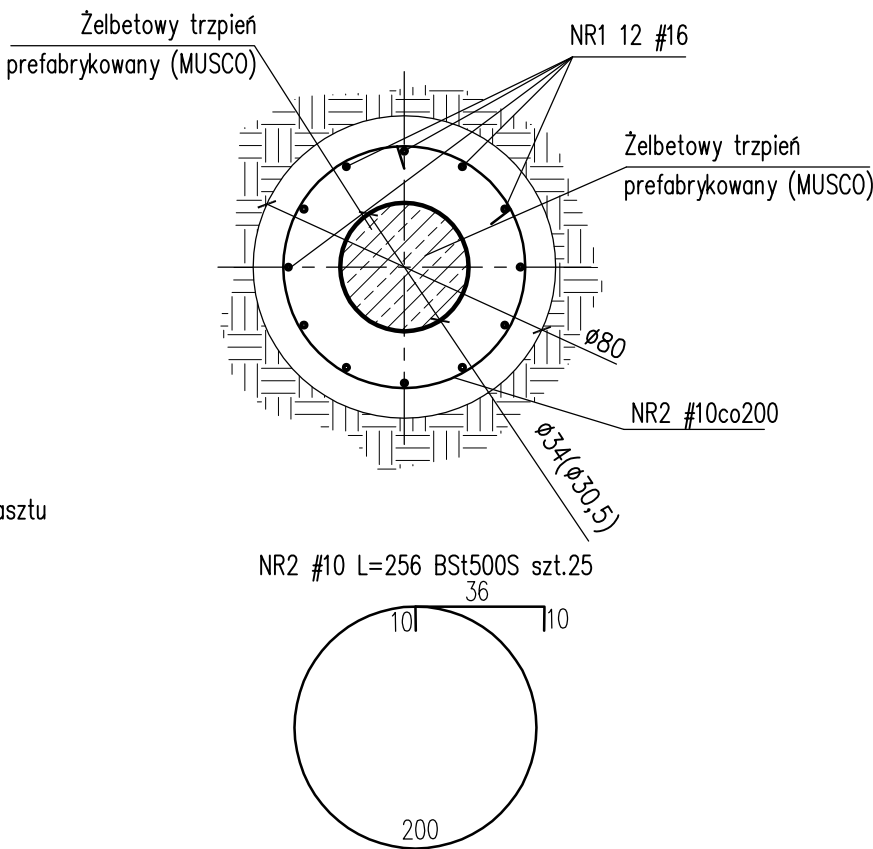


Fundament hs=4,0 szt.3



Przekrój A-A



Zestawienie zbrojenia						
pręt NR	średnica [mm]	ilość [szt.]	długość [m/szt.]	długość [m]	ciężar [kg/m]	masa [kg]
NR1	16	12	3,9	46,8	1,58	73,9
NR2	10	25	2,56	64,0	0,62	39,7
Razem ciężar dla 1 szt.						113,6

Razem szt. 3 ciężar dla 3 szt. 340,8 [kg]

BETON B37
Stal zbrojeniowa: A-IIIN (oznaczono: "# średnica pręta")
RB500W lub BSt500S
grubość otulenia: c_{nom1} =8,0cm – fundamenty spód
grubość otulenia: c_{nom2} =5,0cm – fundamenty pozostałe

rys.

03 /K

data: marzec 2009

skala: 1:20

Sprawił:
mgr inż. Krzysztof Walczak
upr.nr. ZAP/0075/P/POK/04
B.O. w spec. do projektowania
konstrukcji budowlanych

opracował:
mgr inż. Hubert Romanowski

projektował/odpowiadał:
inż. Artur Urbanowski
upr.nr. ZAP/0074/P/POK/04
B.O. w spec. do projektowania
konstrukcji budowlanych

obiekt: ADAPTACJA PROJEKTU ARCHITEKTONICZNO-BUDOWLANEGO BOISK SPORTOWYCH
Z ZAPLECZEM PRZY SP NR 2 W TRZEBIATOWIE PROGRAM ORLIK 2012

adres: UL. DŁUGA 11, dz. nr 32, 72-320 TRZEBIATÓW

tytuł rysunku: Fundament hs=4,0

branża: Konstrukcja

opracowanie: P.B.W.



PRACOWNIA PROJEKTOWA
KONSTRUKTOR S.C.
Artur Urbanowski, Krzysztof Walczak
ul. Królowej Korony Polskiej 24
pokoje 203a, 70-486 Szczecin