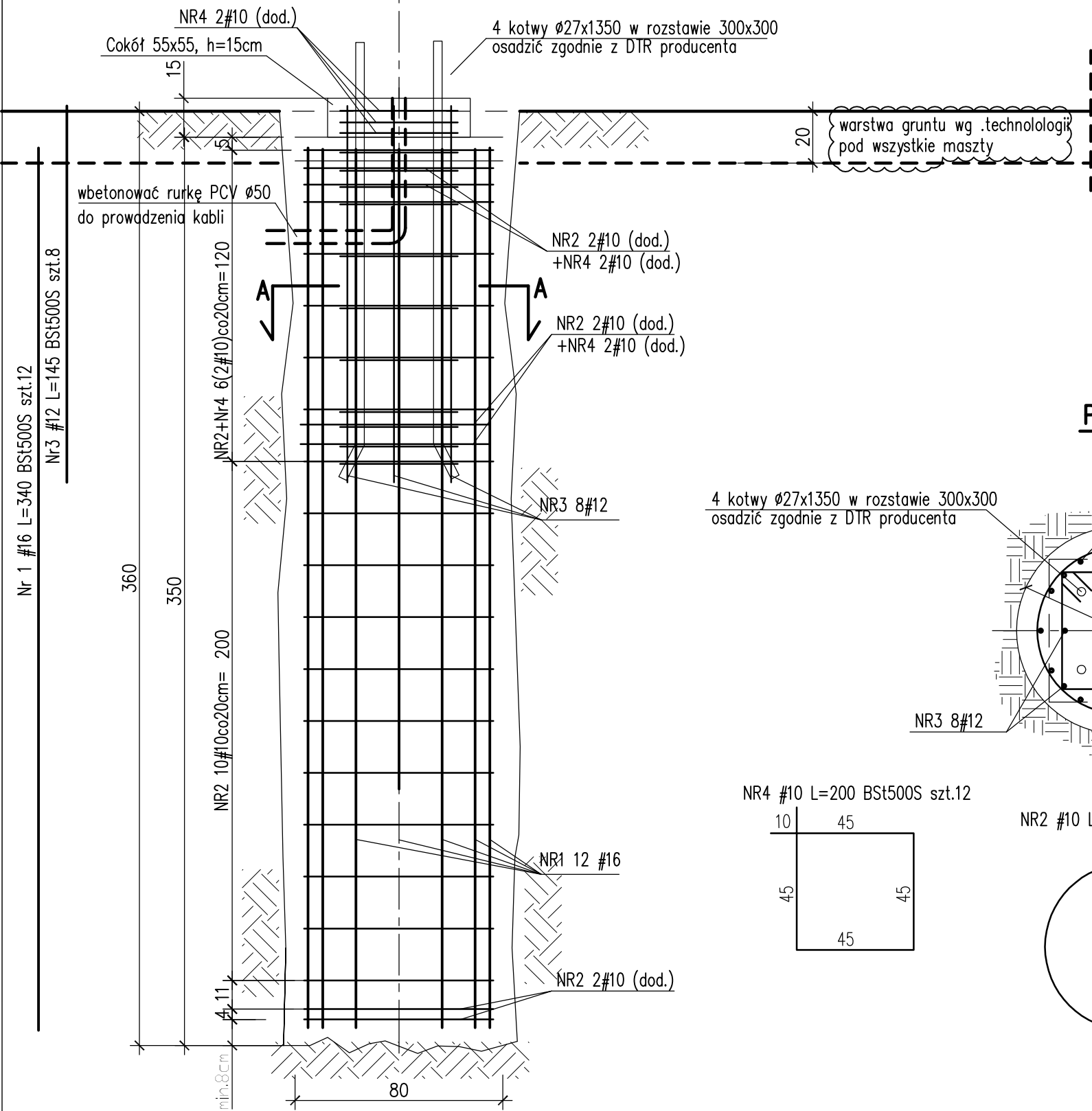
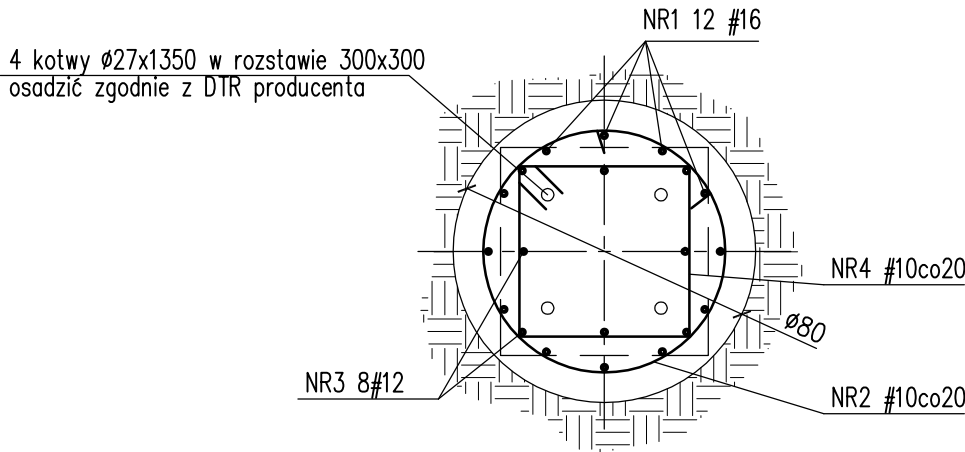


Fundament hs=3,5 szt.1

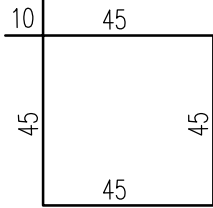
Fundament dla maszty S2



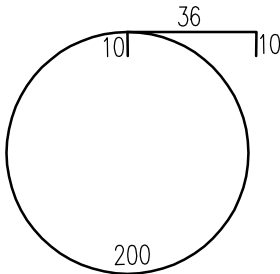
Przekrój A-A



NR4 #10 L=200 BSt500S szt.12



NR2 #10 L=256 BSt500S szt.23



Zestawienie zbrojenia						
pręt NR	średnica [mm]	ilość [szt.]	długość [m/szt]	długość [m]	ciężar [kg/m]	masa [kg]
NR1	16	12	3,4	40,8	1,58	64,5
NR2	10	23	2,56	58,9	0,62	36,5
NR3	12	8	1,45	11,6	0,89	10,3
NR2	10	13	2,00	24,0	0,62	14,9
Razem ciężar dla 1 szt.						126,2

Razem szt. 1 ciężar dla 1 szt. 126,2 [kg]

BETON B37
Stal zbrojeniowa: A-IIIN (oznaczono: "# średnica pręta")
RB500W lub BSt500S
grubość otulenia: c_{nom1} = 8,0cm – fundamenty spód
grubość otulenia: c_{nom2} = 5,0cm – fundamenty pozostałe