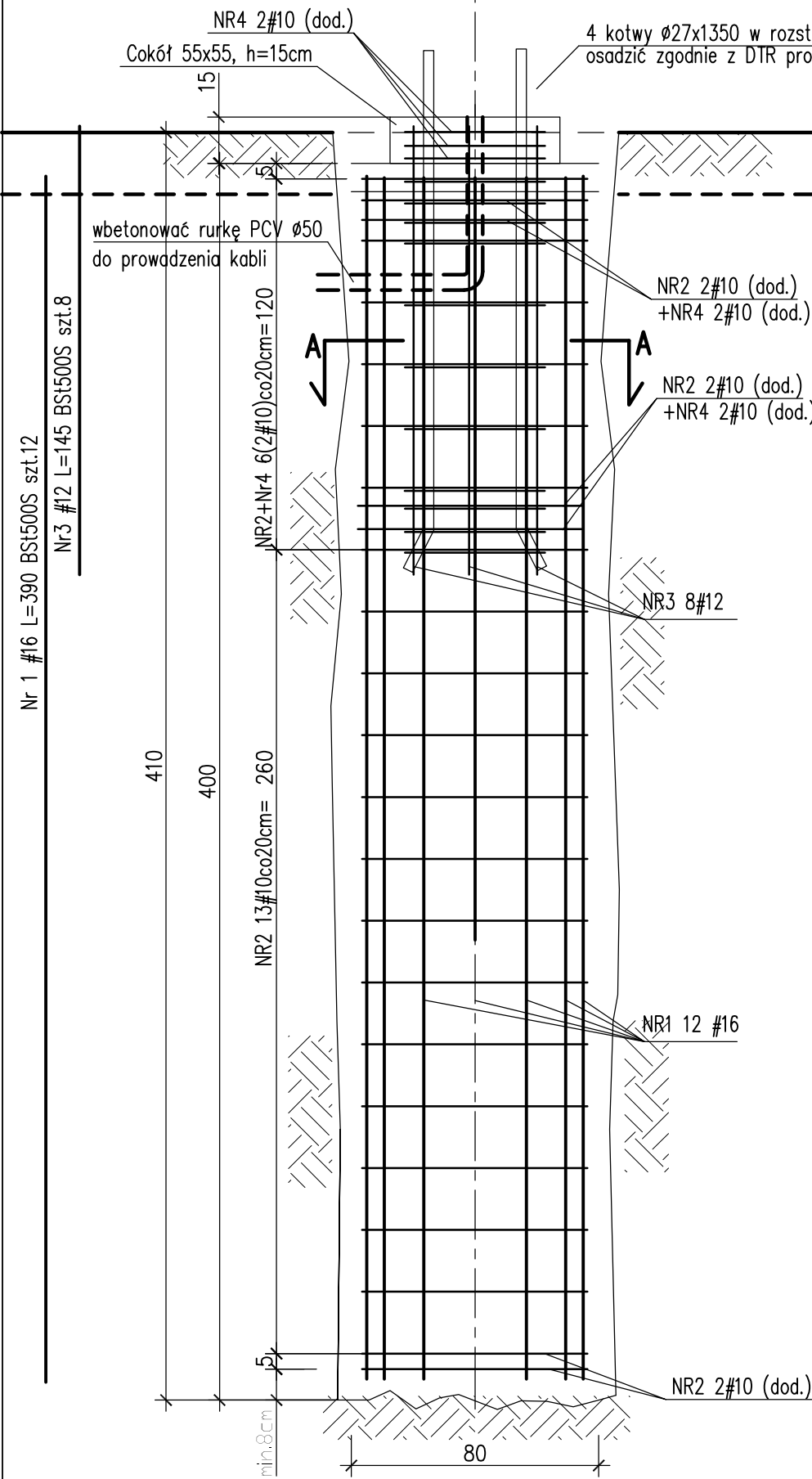
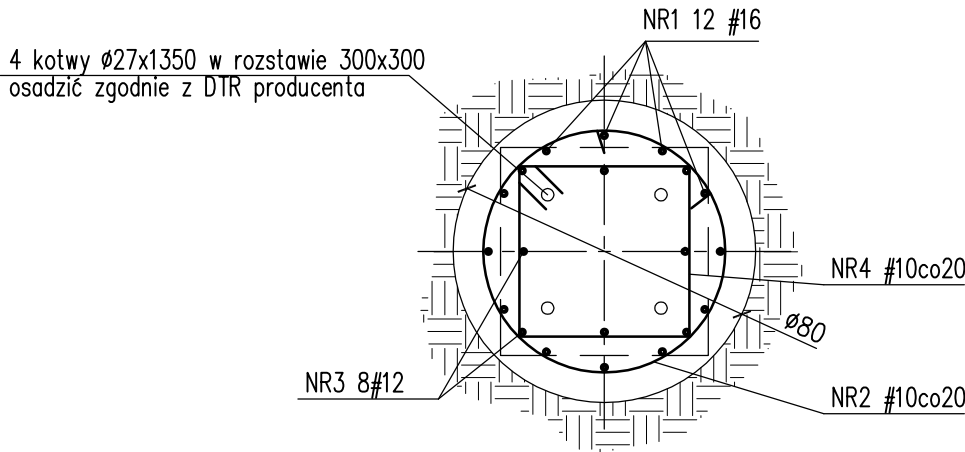


Fundament hs=4,0 szt.5

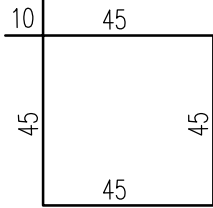
Fundament dla masztów: S1, S3, S4, S5, S7



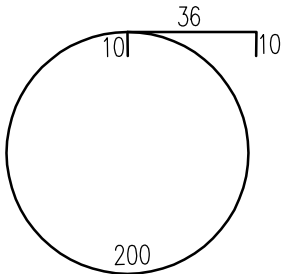
Przekrój A-A



NR4 #10 L=200 BSt500S szt.12



NR2 #10 L=256 BSt500S szt.25



Zestawienie zbrojenia						
pręt NR	średnica [mm]	ilość [szt.]	długość [m/szt]	długość [m]	ciężar [kg/m]	masa [kg]
NR1	16	12	3,9	46,8	1,58	73,9
NR2	10	25	2,56	64	0,62	39,7
NR3	12	8	1,45	11,6	0,89	10,3
NR2	10	13	2,00	24,0	0,62	14,9
Razem ciężar dla 1 szt.						138,8

Razem szt. 5 ciężar dla 5 szt. 694 [kg]

BETON B37  
Stal zbrojeniowa: A-IIIN (oznaczono: "# średnica pręta")  
RB500W lub BSt500S  
grubość otulenia: c<sub>nom1</sub>=8,0cm – fundamenty spód  
grubość otulenia: c<sub>nom2</sub>=5,0cm – fundamenty pozostałe