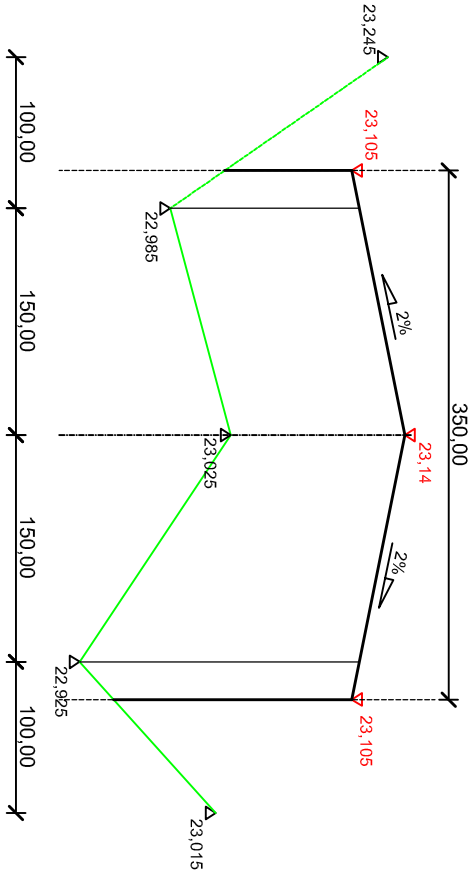
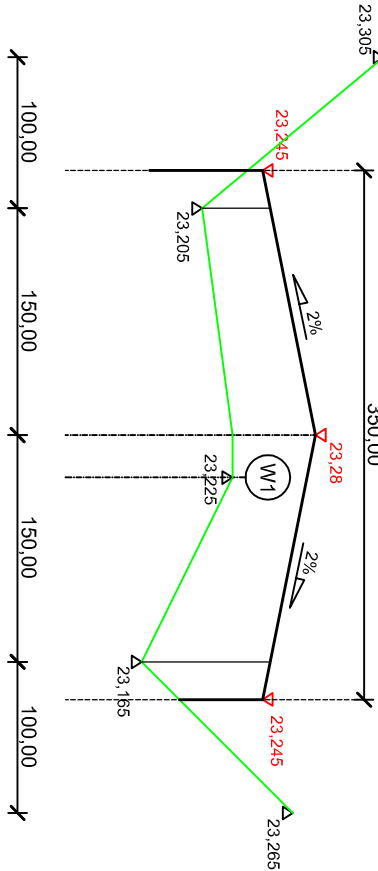


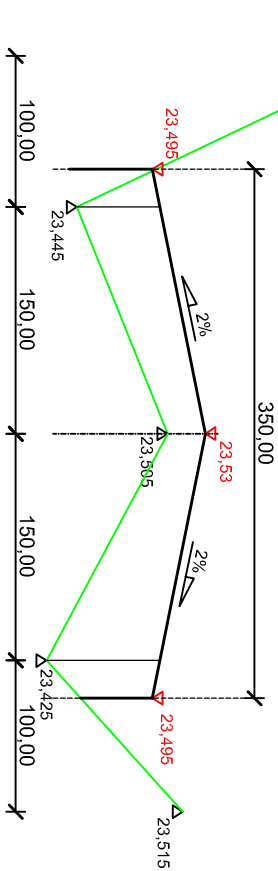
0+014,00



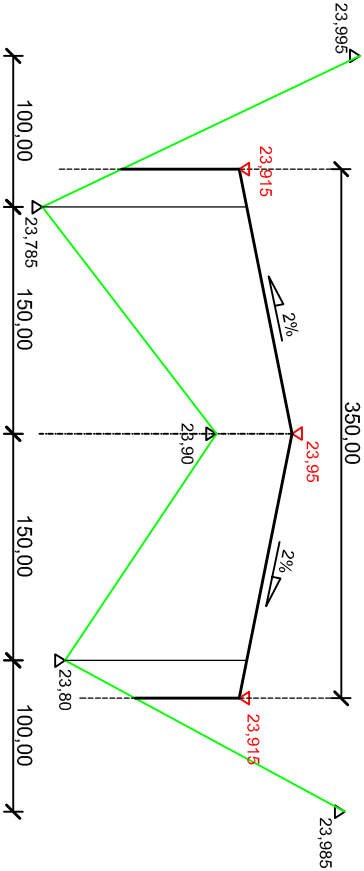
0+024,60



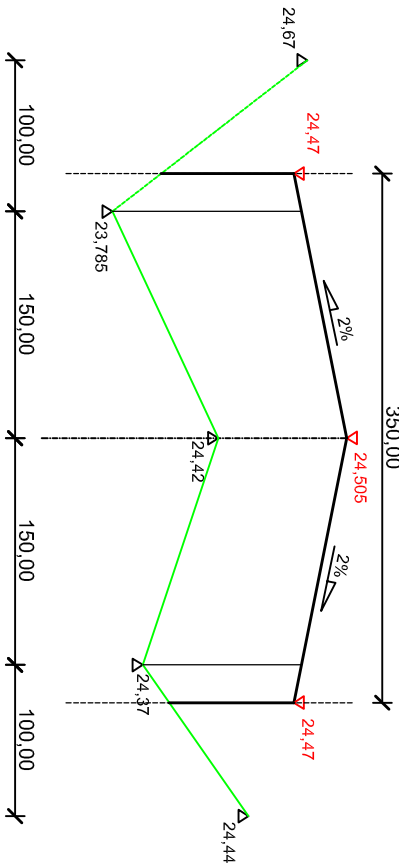
0+035,00



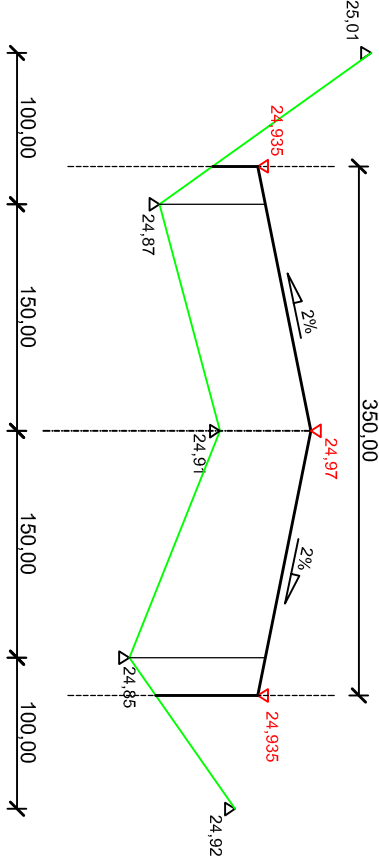
0+050,00



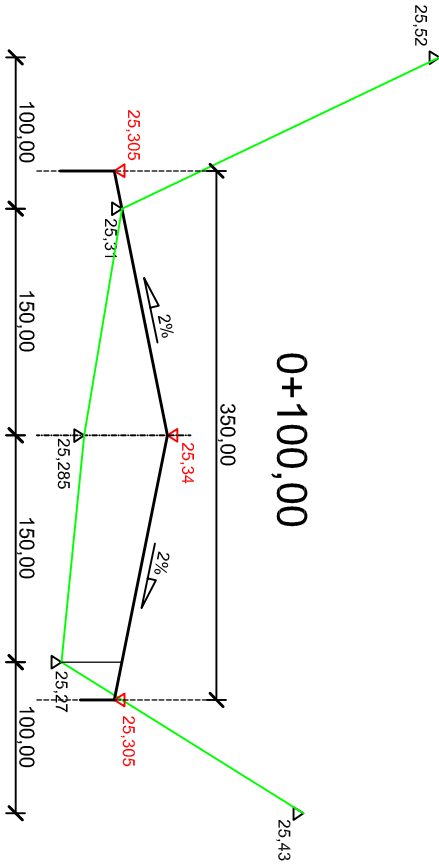
0+070,00



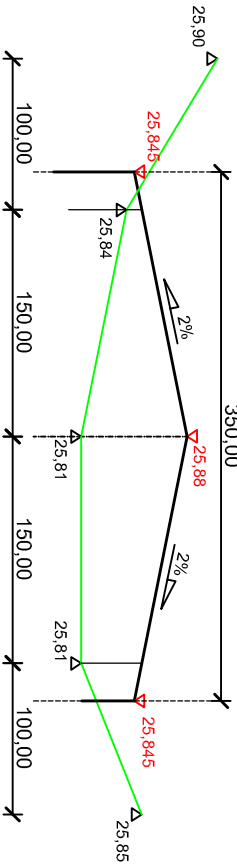
0+086,80



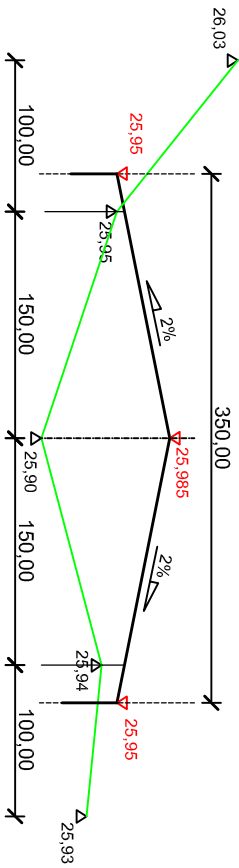
0+100,00



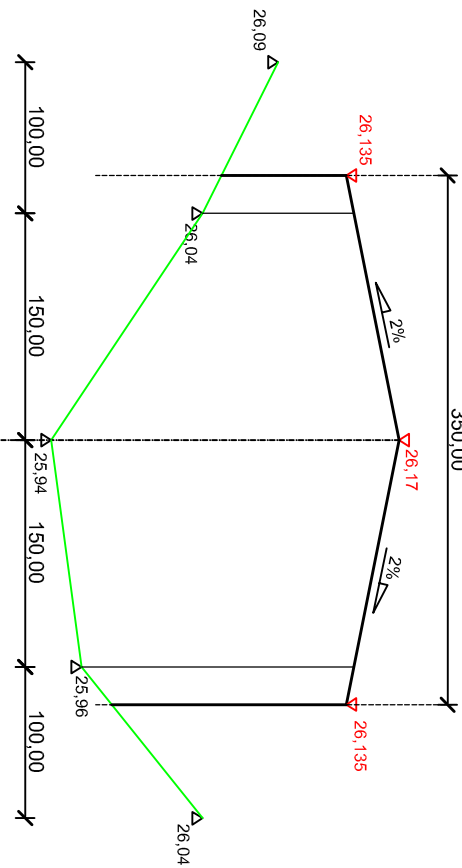
0+116,00



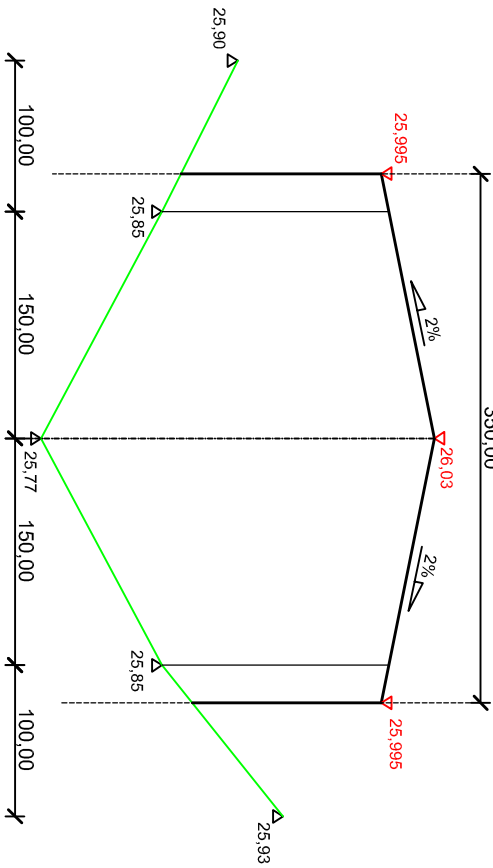
0+119,50








0+130,00



0+150,00



LEGENDA:

-  poszerzenie
-  profilowanie istniejącej nawierzchni brukowej
-  rzędna projektowana spodu proj. konstrukcji tj. rzędna niwelety minus 10 cm
-  rzędna terenu
-  teren

Projekty Budowy Drog Organizacji Ruchu i Nadzory - Magdalena Cichoń, ul. Świętoborzcyców 4/42, Szczecin				
Nazwa:	Przebudowa (modernizacja) drogi przez wieś Siemidlarzno			
Tytuł rysunku:	Przekroje poprzeczne - skażone odc. F - P		skala: 1:5/50	Nr rys.: 4,6
Projektowała:	Bożena Cichoń	Upr 438/SZ/94		czerwiec 2007r.
Sprawdził:	inż. Ryszard Liegmann	Upr 107/SZ/94		
Opracowanie:	mgr inż. Magdalena Cichoń			
Opracowanie:	Ernest Klos			