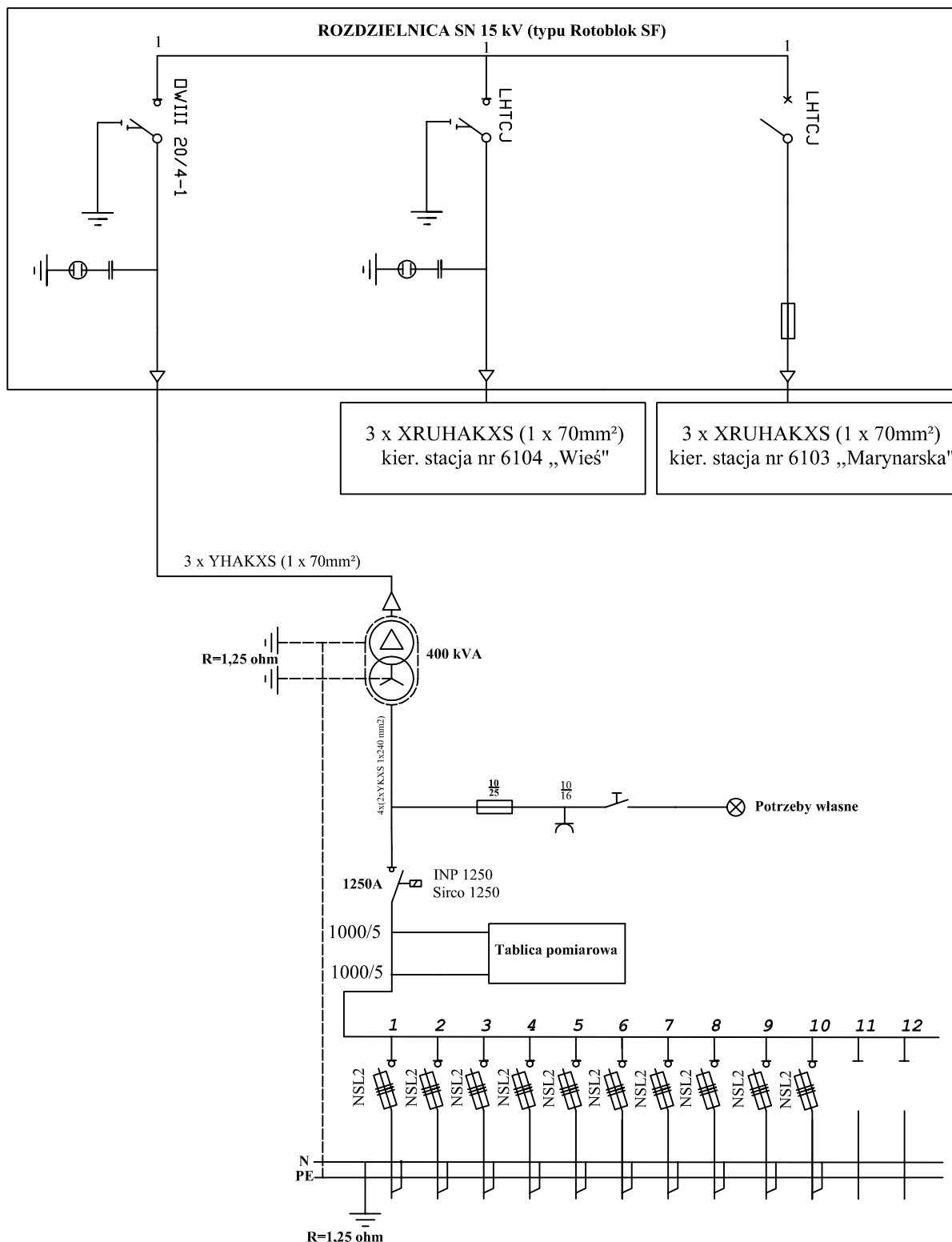


# Stacja transformatorowa "NADMORSKA" nr 6521



## Opis pól w rozdzielnicy n.n. :

1. YAKY - 4 x 120mm<sup>2</sup>, kier. ZK-4+2P ( ul. Miłosza 7, dz. nr 412/5)
2. YAKY - 4 x 240mm<sup>2</sup>, kier. WK-8R ( ul. Miłosza 3a, dz. nr 412/9)
3. YAKY - 4 x 240mm<sup>2</sup>, kier. WK-8R ( ul. Miłosza 3a, dz. nr 412/9)
4. YAKY - 4 x 150mm<sup>2</sup>, kier. ZK-1b+TL (ul. Zacisze 5, dz. nr 96)
5. YAKY - 4 x 120mm<sup>2</sup>, kier. ZKP ( ul. Zacisze, dz. nr 412/21)
6. YAKY - 4 x 120mm<sup>2</sup>, kier. ZKP - 2 ( ul. Nadmorska 5, dz. nr 69)
7. YAKY - 4 x 240mm<sup>2</sup>, kier. WK-8R ( ul. Nadmorska 6, dz. nr 412/1)
8. YAKY - 4 x 120mm<sup>2</sup>, kier. WK-8R ( ul. Nadmorska 6, dz. nr 412/1)
9. YAKY - 4 x 120mm<sup>2</sup>, kier. ZK-1b nr 1303 (ul. Miłosza 3g i 3h, dz. nr 412/15 i 412/16)
10. REZERWA
11. REZERWA
12. REZERWA