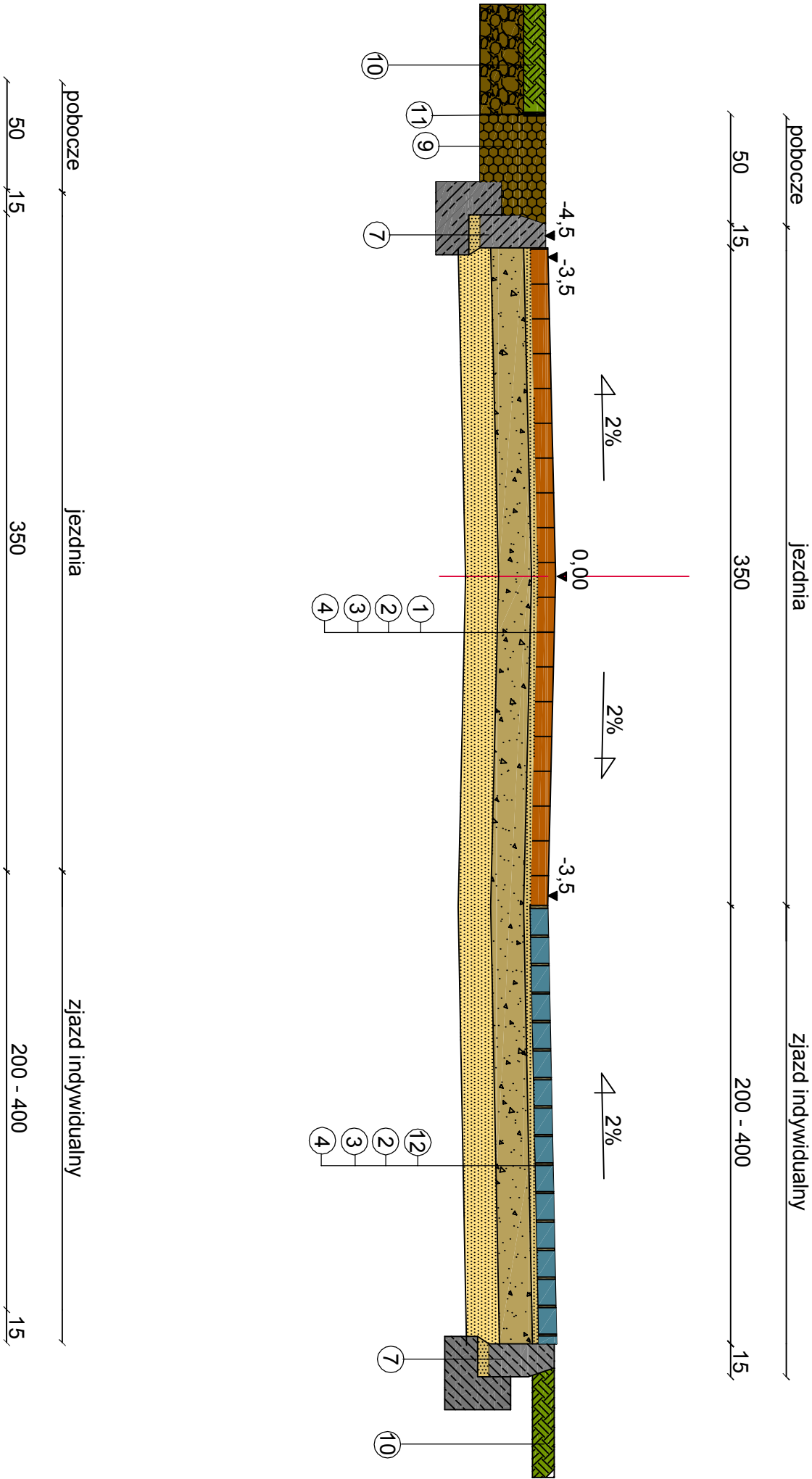



Konstrukcja jezdni i zjazdów indywidualnych st.P w km od 0+000 - do 0+203,5 i km od 0+385 -do 0+786



- 1 kostka brukowa betonowa 8 cm
- 2 podsypka cementowo-piaskowa 1:4 - 3 cm
- 3 podbudowa z kruszywa łamanego 15 cm
- 4 warstwa odcinajaco-odsączająca 15 cm
- 5 kostka brukowa betonowa 6 cm
- 6 warstwa odcinajaco-odsączająca 10cm
- 7 krawężnik betonowy 15x30x100 cm na ławie z oporem
- 8 obrzeże betonowe 8x100 cm
- 9 pobocze z kruszywa naturalnego gr 30 cm
- 10 zieleni
- 11 obrzeże stalowe lub plastikowe
- 12 kostka betonowa ekologiczna

	
NAZWA INWESTYCJI:	PRZEBUDOWA UL. NADMORSKIEJ W M. MRZEŻYNO NA TERENIE DZIAŁEK: 385/2, 384/2, 381/4, OBR. MRZEŻYNO
INWESTOR:	GMINA TRZEBIATÓW
STUDIUM:	PROJEKT BUDOWLANY
BRANŻA:	DROGOWA
OPRACOWAŁ:	mgr inż. ERNEST KLOS
PROJEKTOWAŁ:	mgr inż. JADWIGA PIOSICKA 234/Sz/88
SPRAWDZIŁ:	inż. WITOLD AUGUSTYNIAK 40/77 WZDP
TYTUŁ RYSUNKU:	PRZEKROJE KONSTRUKCYJNE
NR RYSUNKU:	6.2
SKALA:	1:25
DATA:	WRZESIEŃ 2008