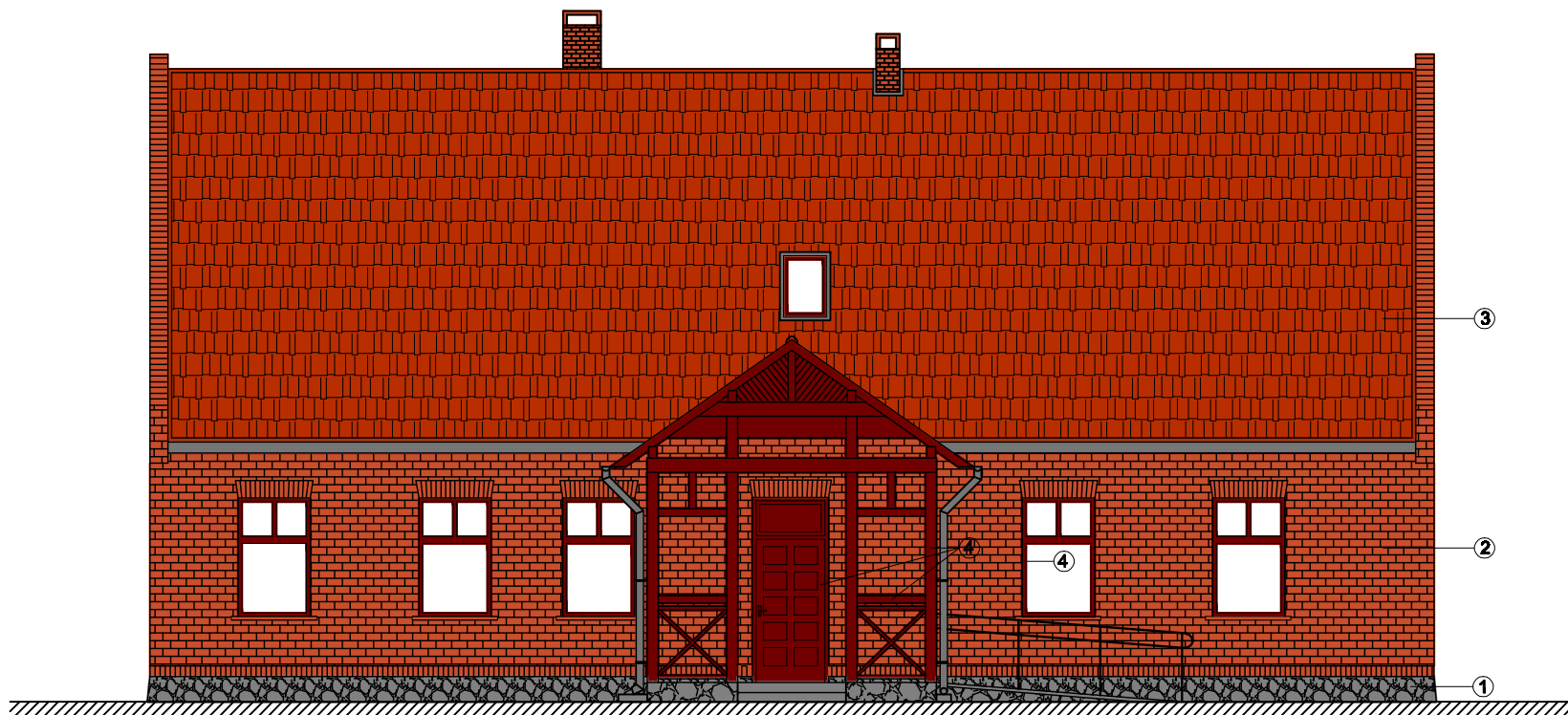


OBJEKT:	BUDYNEK ŚWIECICY WIEJSKIEJ / PRZEBUDOWA		
ADRES:	CHOMĘTOWO DZIAŁKA NR 170 GMINA TRZEBIATÓW		
BRANŻA:	BUDOWLANA / ARCHITEKTURA - PROJEKT		
INWESTOR:	GMINA TRZEBIATÓW UL. RYNEK 1		
PROJEKTANT:	mgr inż. arch. ANNA BORKOWSKA - KONIEWICZ		
SPRAWDZIŁ:	dr inż. arch. HALINA RUTYŃA nr upr. 246/Sz/89		
OPRACOWAŁ:	ALICJA SKOWRON		
DATA:	10. 2008	SKALA:	1:100
		RYSUJEK:	ELEWACJA FRONTOWA
			NR RYSUNKU:
			A8



LEGENDA:

1	ciemnoszary kamień / cokół
2	czerwony / płytki elew. 6,5x25cm i 6,5x12cm
3	czerwony / dachówka
4	ciemny dąb / okna, drzwi, weranda
5	jasnoszary / tynk

UWAGA:

- A) PŁYTKI ELEWACYJNE CEGLANE TYP "CARMINE RUSTIKA"
- B) UKŁADANIE NA ELEWACJI:
1. ODTWORZENIE WIĄZANIA "KOWADEŁKOWEGO" - NAPRZEMIENNIE WOZÓWKI I GŁÓWKI
 2. NADPROŻA GZYMSY - WG. DOKUMENTACJI ARCHIW. O WYS. 25 I 12cm UKŁADANE RĘCZNIE