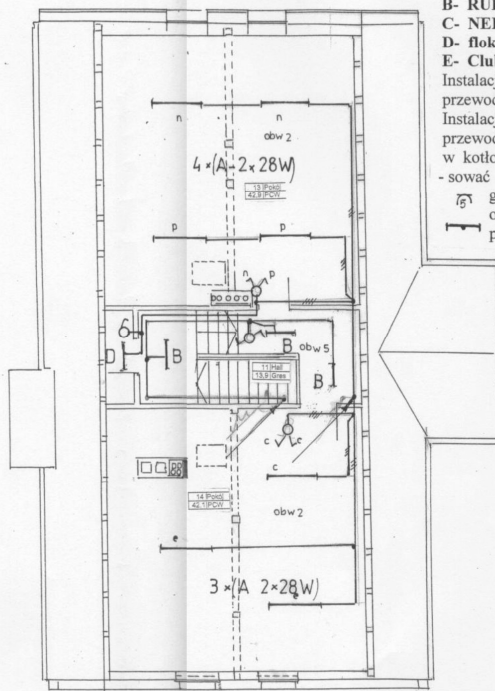


RZUT PARTERU



RZUT PODDASZA

- Oprawy.
- A- HERA BEZPOŚREDNIA 2x28W
 - B- RUBIN PLUS 3x 18W i (2x58W)
 - C- NEPTUN 1 1x36W
 - D- floks 38W
 - E- Club 38W
- wg kat. AGA- LIGHT
- wg Kat THORN.
- Instalację oświetleniową wykonać przewodem YDY 3x1.5mm² ułożoną p/t
- Instalację gniazd wtykowych wykonać przewodem YDY 3x2.5mm² ułożoną p/t
- w kotłowni, sanitariatach i kuchni zastoso-
- ować sprzęt hermetyczny natynkowy
- gn. wtykowe z numerem obwodu
- oprawa z modulem awaryjnym
- podtrzymujące napięcie przez 2-godz.

RZECZOZNAWCA
ds. zabezpieczeń przeciwpożarowych
brzg. w st.sp. inż. Edward Wilkowiak-upr. nr 451/2002
Szczecin dn. 25.11.2008r.
Zgodność projektu z wymaganiami ochrony
przeciwpożarowej stwierdzam
bez uwag

..PLAN INSTALACJI OŚWIETLENIOWEJ

Obiekt. Budynek Świetlicy Wiejskiej	Investor Urząd Miasta i Gminy Trzebieatów Ul. Rynek1
Adres. Chomętowo Gmina Trzebieatów	
Projektował Tech. D. Bańka upr. nr 185/ Sz/ 77	Data 11.08
Sprawił Mgr inż. St. Maruszczak upr. 6/ Sz/ 71	Skala 1:100
	Rys. nr. 3.