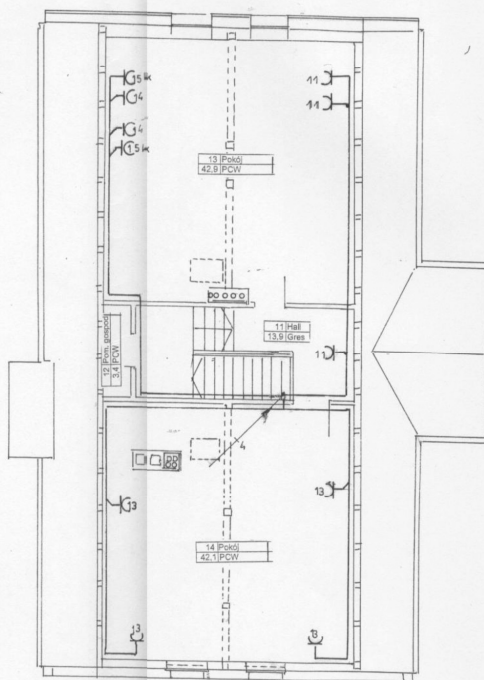


RZUT PARTERU



RZUT PODDASZA

..PLAN INSTALACJI GN. WTYKOWYCH			
Obiekt: Budynek Świetlicy Wiejskiej		Inwestor: Urząd Miasta i Gminy Trzebiatów Ul. Rynek 1	
Adres: Chomętowo dz. nr 170 Gmina Trzebiatów		Data: 11.08	
Projektował: Tech. D. Bańka upr. nr 185/Sz/77		Skala: 1:100	
Sprawdził: Mgr inż. St. Maruszczak upr. 6/Sz/74		Rys. nr. 4.	