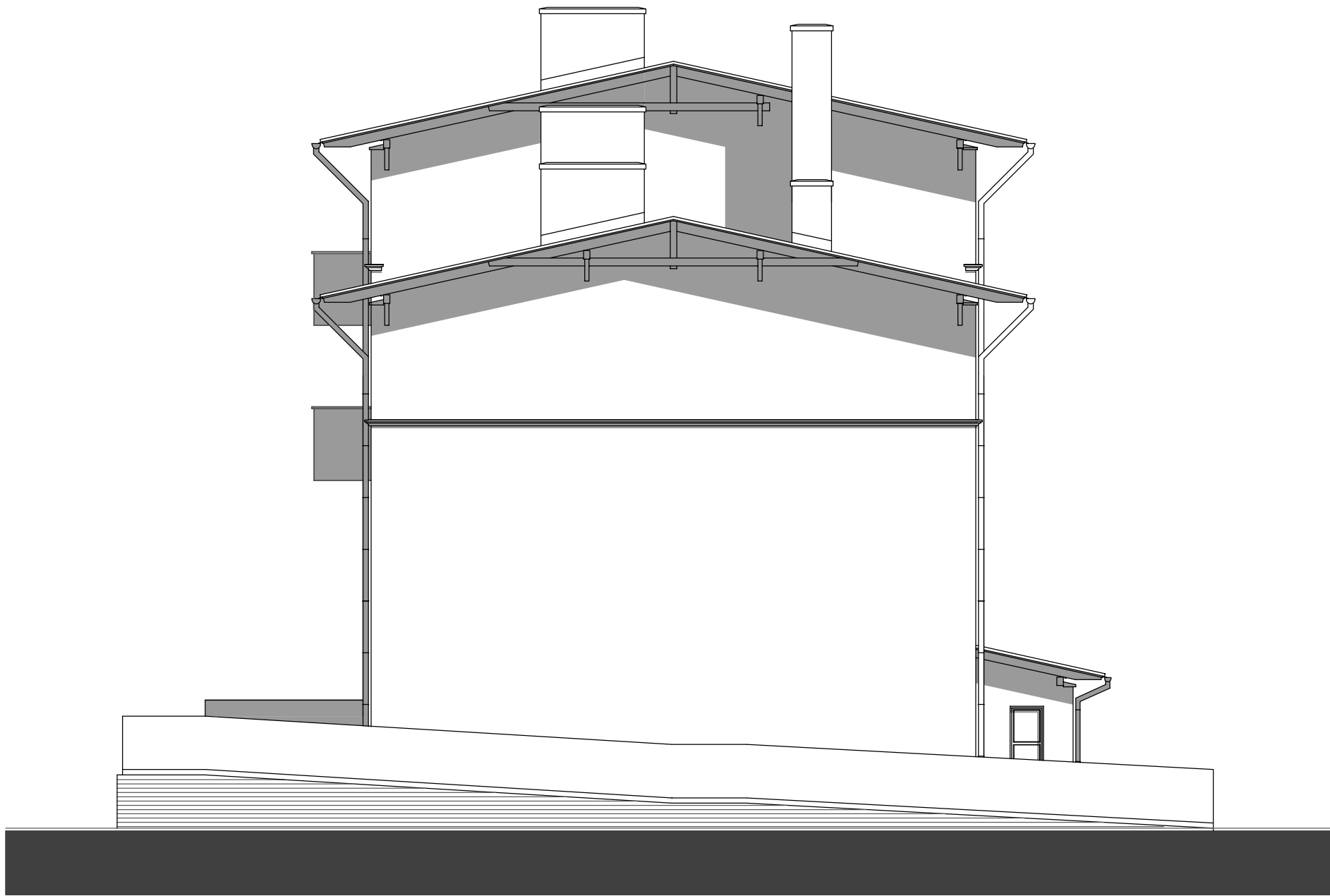


BUDYNEK "C" ELEWACJA ZACHODNIA 1:100



BUDYNEK "C" ELEWACJA POŁUDNIOWA 1:100



BUDYNEK "C" ELEWACJA WSCHODNIA 1:100



BUDYNEK "C" ELEWACJA PÓŁNOCNA 1:100

BYDYNEK "C" ELEWACJE 1:100

obiekt / adres	CZTERY BUDYNKI MIESZKALNE NA OSIEDLU KOŁOBRZESKIM W TRZEBIATOWIE	data	07/2009
treść / rysunku	BUDYNEK "C" ELEWACJE		
branża / faza	ARCHITEKTURA - PROJEKT WYKONAWCZY		
projektował	mgr inż. arch. Andrzej FRYDRYCKI upr. 60/Sz/89		
sprawdził	mgr inż. arch. Stanisław KONDAREWICZ upr. 89/Sz/86		