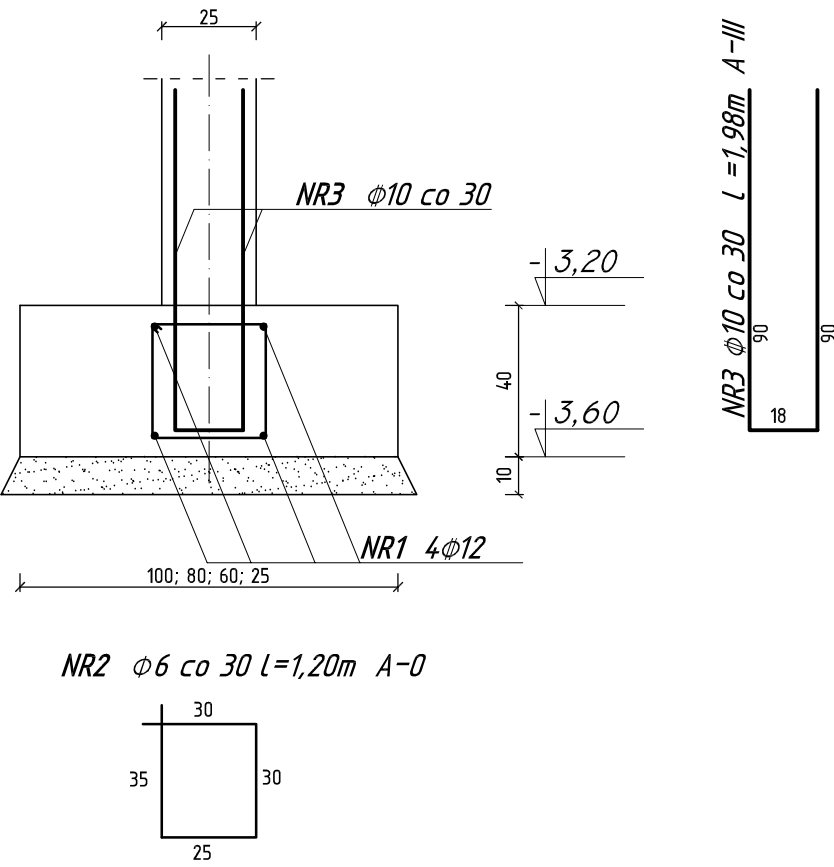
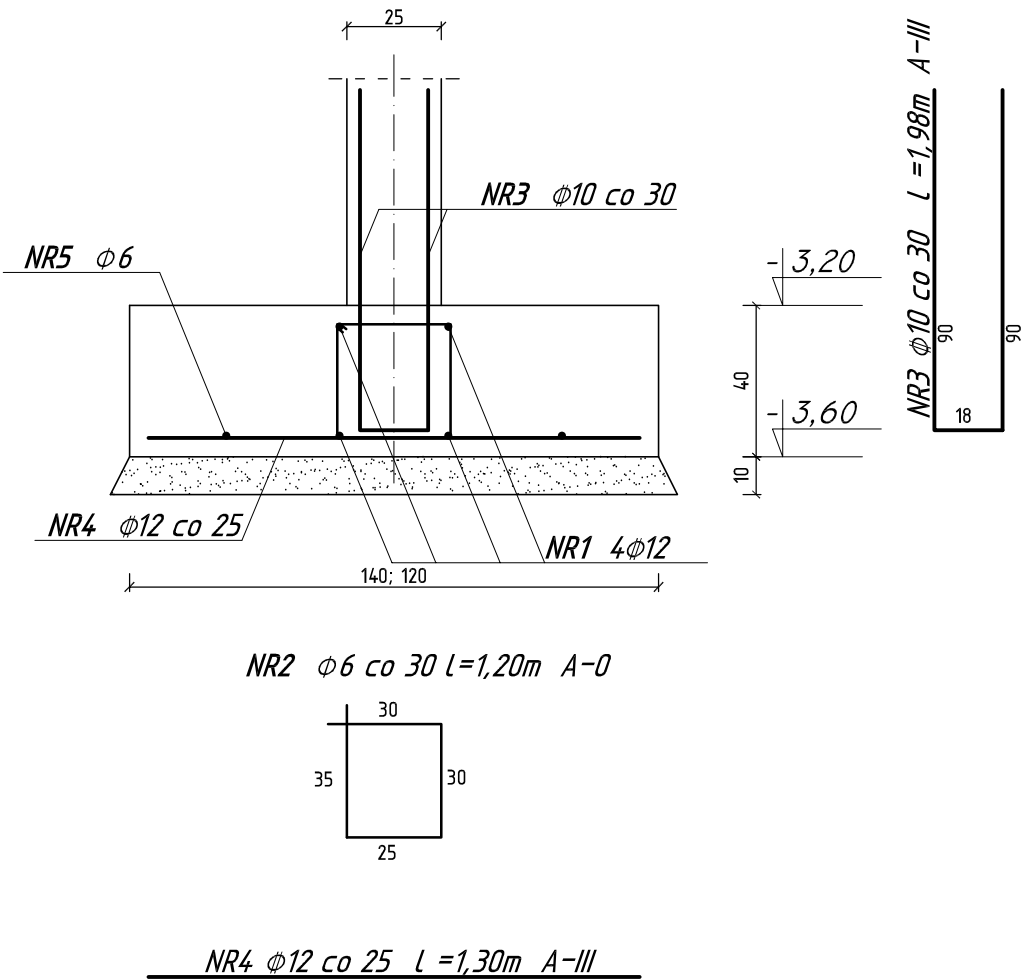


ZBROJENIE ŁAW FUNDAMENTOWYCH
1:20



BETON B20
STAL A-0 St0S
A-III 34GS
OTULINA - fundamentów 5cm
- ścian 3cm

ZBROJENIE ŁAW FUNDAMENTOWYCH 1:20

obiekt / adres	CZTERY BUDYNKI MIESZKALNE NA OSIEDLU KOŁOBRZESKIM W TRZEBIATOWIE	7
treść / rysunku	ZBROJENIE ŁAW FUNDAMENTOWYCH	
branża / faza	KONSTRUKCJA - PROJEKT WYKONAWCZY	
projektował	mgr inż. Zbigniew MISIAK upr. 92/Sz/79	
opracował	mgr inż. Alicja MISIAK	
sprawdził	inż. Zbigniew CZAJKA upr. 216/Sz/73	nr rys.