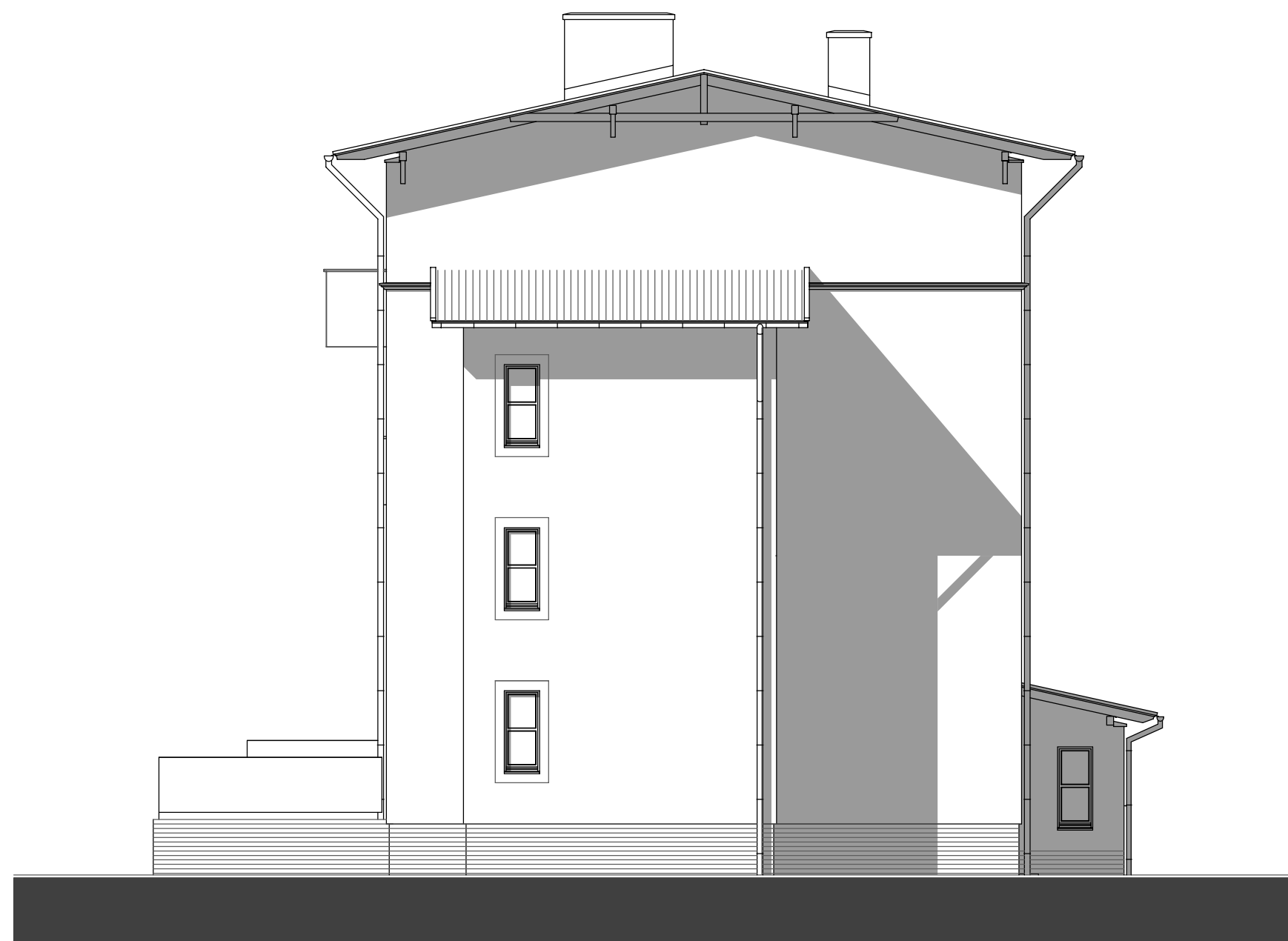


BUDYNEK "D" ELEWACJA PÓŁNOCNA 1:100



BUDYNEK "D" ELEWACJA ZACHODNIA 1:100

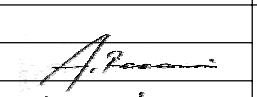



BUDYNEK "D" ELEWACJA POŁUDNIOWA 1:100



BUDYNEK "D" ELEWACJA WSCHODNIA 1:100

BYDYNEK "D" ELEWACJE 1:100

obiekt / adres	CZTERY BUDYNKI MIESZKALNE NA OSIEDLU KOŁOBRZESKIM W TRZEBIATOWIE	data	07/2009
treść / rysunku	BUDYNEK "D" ELEWACJE	 	
branża / faza	ARCHITEKTURA - PROJEKT WYKONAWCZY		
projektował	mgr inż. arch. Andrzej FRYDRYCKI upr. 60/Sz/89		
sprawdził	mgr inż. arch. Stanisław KONDAREWICZ upr. 89/Sz/83		