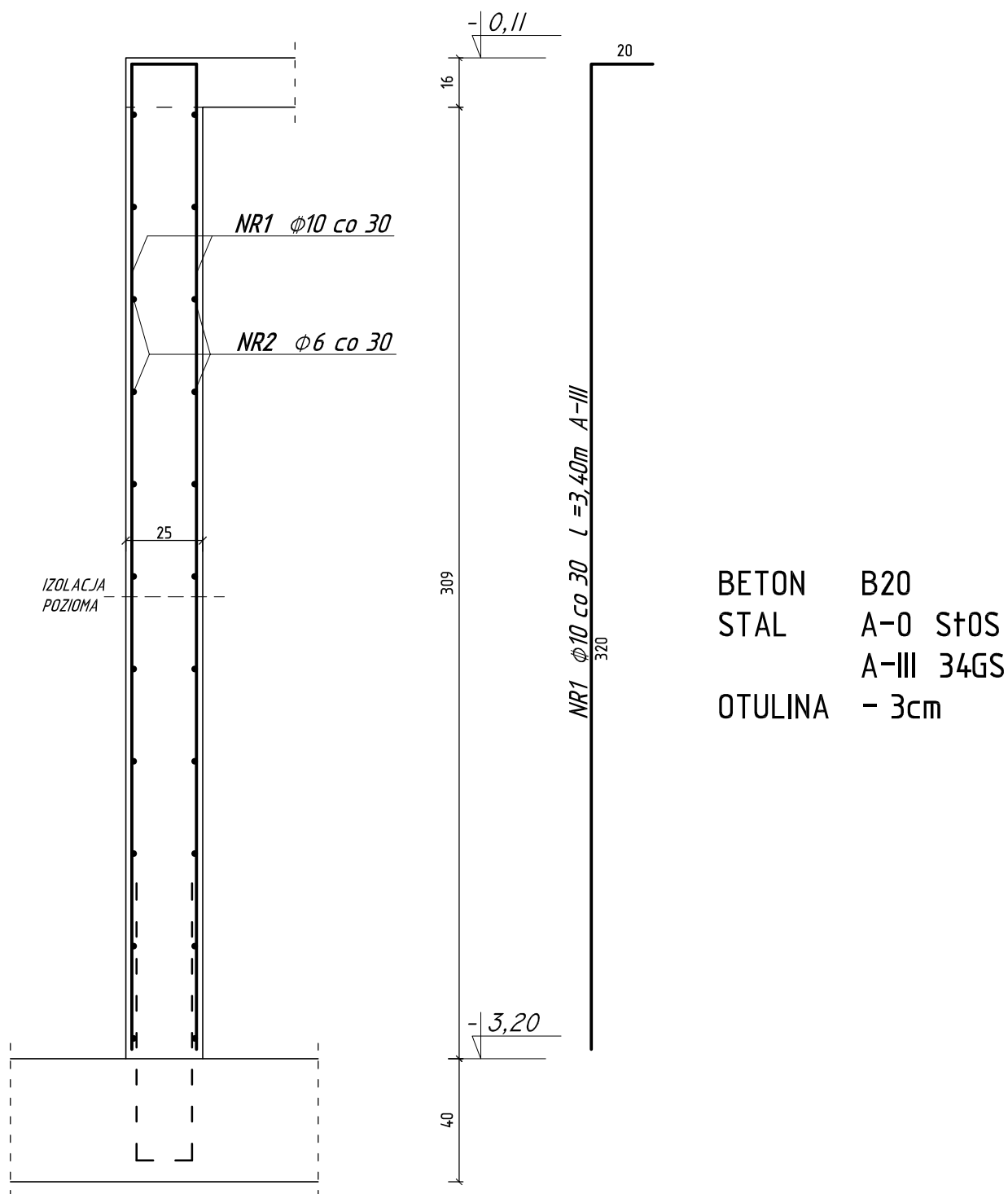


ZBROJENIE ŚCIAN PIWNIC

1:20



ZBROJENIE ŚCIAN PIWNIC 1:20

obiekt / adres	CZTERY BUDYNKI MIESZKALNE NA OSIEDLU KOŁOBRZESKIM W TRZEBIATOWIE	<div>data 07/2009</div> <div>8</div> <div>nr rys.</div>
treść / rysunku	ZBROJENIE ŚCIAN PIWNIC	
branża / faza	KONSTRUKCJA - PROJEKT WYKONAWCZY	
projektował	mgr inż. Zbigniew MISIAK upr. 92/Sz/79	
opracował	mgr inż. Alicja MISIAK	
sprawił	inż. Zbigniew CZAJKA upr. 216/Sz/73	