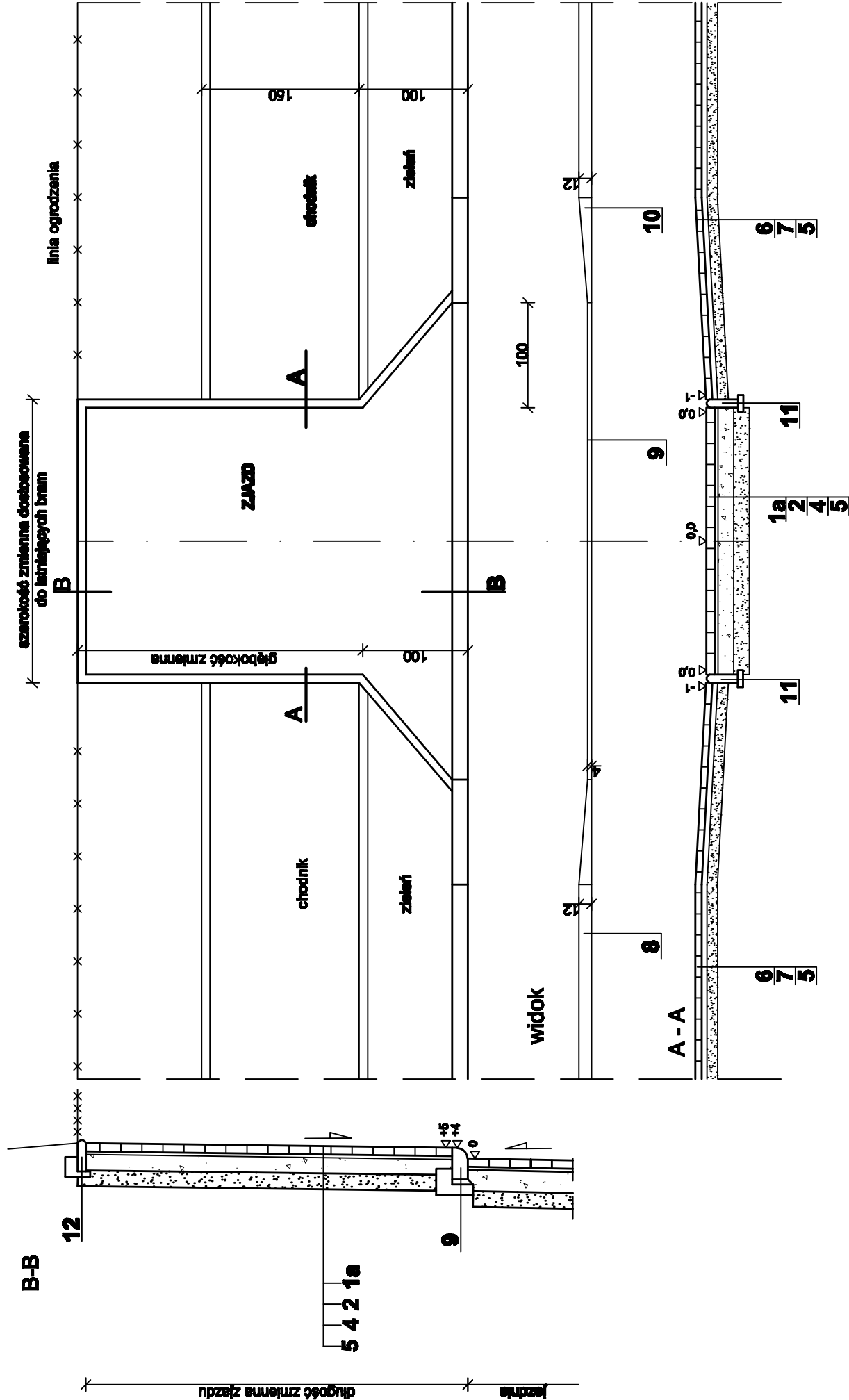


ZJAZD GOSPODARCZY
skala 1:50



OPIS WARSTW:

- 1- 8cm - kostka betonowa brukowa koloru szarego
- 1a- 8cm - kostka betonowa brukowa prostokątna 10 x 20cm koloru czerwonego
- 2- 3cm - podsypka piaskowo - cementowa 1:4
- 3- 20cm - podbudowa z chudego betonu
- 4- 15cm - podbudowa z chudego betonu
- 5- 15cm - warstwa odcinająco-odsączająca z pospółki
- 6- 6cm - kostka betonowa brukowa trójbarna typu np. NOSTALIT o wymiarach kostek 6 x 12cm; 9 x 12cm; 12 x 12cm
- 7- 5cm - podsypka piaskowo - cementowa 1:4
- 8- krawężnik betonowy typu ulicznego 6 x 15 x 100cm na ławie betonowej B15 z oporem
- 9- krawężnik betonowy najzdowy 15 x 22 x 100cm na ławie betonowej z oporem (B-15)
- 10- krawężnik betonowy skośny 15 x 22-30 x 100cm na ławie betonowej z oporem (B-15)
- 11- obrzeże betonowe chodnikowe 8 x 30 x 100cm na podsypce piaskowej
- 12- obrzeże betonowe chodnikowe 8 x 30 x 100cm na ławie betonowej z oporem - beton B-15
- 13- obrzeże betonowe 6 x 20 x 100 na podsypce piaskowej
- 14- 10cm - grunt urodzajny, obsiany trawą

Ernest Kos Projekty Budowy Dróg 72-300 Gryfice ul. J. Dąbalskiego 40c/9			
Remont ul. Wolności w Trzebieżowie			
Nazwa:			
Tytuł rysunku:	Zjazd gospodarczy		skala: 1:50
Projektowała:	tech. Bożena Cichoń	Upr 439/Sz/94	Nr rys.: 3.2
Sprawił:	Inż. Ryszard Liegmann	Upr 107/Sz/94	
			lipiec 2008r.