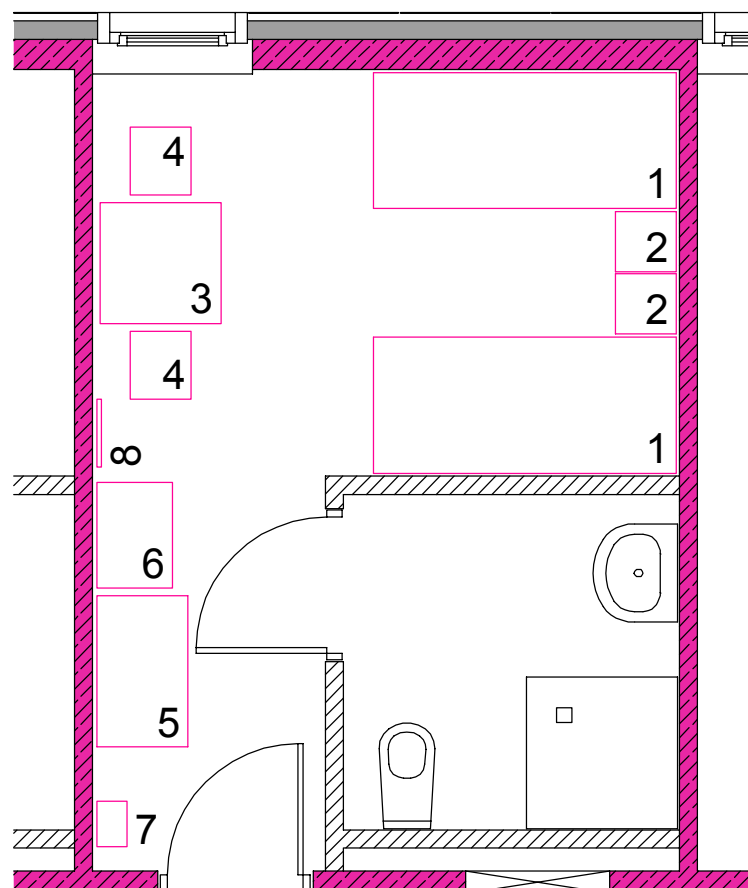


Pokój gościnny dwuosobowy z łazienką przeznaczoną dla osób niepełnosprawnych x 5 - wyposażenie skala 1: 50



- 1 Łóżko hotelowe o konstrukcji metalowej malowanej proszkowo na kolor szary, boki obudowane płytą meblową typu KRONOPOL (lub o lepszej jakości), w kolorze jasnobrązowym - 900 x 2000 mm - szt. 2 (łącznie szt. 10)
na jedno łóżko:
- kołdra, poduszka, wkładka higieniczna, materac sprężynowy (łącznie 10 kpl.)
- trzy komplety bielizny pościelowej na łóżko (łącznie szt. 30 kpl.)
- 2 Szafka nocna o konstrukcji drewnianej lub metalowej, obudowa z płyty MDF laminowanej na kolor jasnobrązowy, identycznie jak łóżko - 400 x 400 x 400 mm - szt. 1 (łącznie szt. 10)
- 3,4 Zestaw stół + dwa krzesła. Stół o wymiarach - 800 x 800 x 750 mm na kolor jasnobrązowy, identycznie jak łóżko 500 x 400 x 400 - szt. 1 (łącznie 5 kpl.)
Błat stołu, siedziska i oparcia krzeseł z płyty MDF laminowanej na kolor jasnobrązowy, identycznie jak łóżko. Konstrukcja stołu i krzeseł metalowa malowana proszkowo na kolor szary
- 5 Szafa ubraniowa dwudzielna (jedna część z półkami, druga z drążkiem na wieszaki, dodatkowo półka górna na całej szerokości szafy), z drzwiami przesuwными - 1000 x 600 x 2000 mm - szt. 1 (łącznie szt. 5)
Płyta meblowa laminowana na kolor jasnobrązowy, identycznie jak łóżko.
Wyposażyć w wieszaki antykradzieżowe
- 6 Bagażnik hotelowy na walizki z oparciem, stalowy lakierowany lub chromowany - 700 x 500 x 400 mm - szt. 1 (łącznie szt. 5)
- 7 wieszak na ubranie naścienny trójuchwytowy metalowy - szt. 1 (łącznie szt. 5), wieszak powinien posiadać deskę (płaszczyznę ochronną ściany na wysokości zawieszanych ubrań
- 8 lustro naścienne 450 x 1600 - szt. 1 (łącznie szt. 5)
- 9 lampka nocna stojąca na szafkę nocną - szt. 1 (łącznie szt. 10)
- 10 kosz na śmieci stalowy lakierowany okrągły z pokrywą otwieraną za pomocą przycisku - 300 x 450 mm - szt. 1 (łącznie szt. 5)
- 11 wieszak łazienkowy na ubranie - szt. 1 łącznie szt. 5)
- 12 wieszak na ręczniki - szt. 1 (łącznie szt. 5)
- 13 trzy komplety ręczników na osobę (łącznie 30 kpl. ręczników)
- 14 roleta okienna wewnętrzna tkaninowa podnoszona do górnej kasety - wymiary otworu okiennego w świetle ściany i parapetu 1060 x 2420 mm, kolor tkaniny jasny pastelowy, np szaroniebieski, szaropiaskowy, kolor kasety najlepiej jasnoszary - szt. 1 (łącznie szt. 5)
- 15 dywanik obszyty z wykładziny dywanowej przy łóżku - 500 x 1000 mm - szt. 1 (łącznie szt. 10)

UWAGA : Podane wymiary uśredniono w stosunku do aktualnie oferowanych mebli i urządzeń, wymiary zaoferowanych wyrobów konkretnych producentów mogą się nieznacznie różnić od podanych w zestawieniu